



En exécution de la Directive 89/686/CEE du 21 décembre 1989 concernant le rapprochement des législations des états membres relatives aux équipements de protection individuelle et des décrets n° 92-765, 766 et 768 du 29 juillet 1992 portant transposition de cette directive en droit français,
In application of the Directive ref. 89/686/EEC of 21st December 1989, concerning the alignment of member state legislation relating to personal protective equipment and the decrees n° 92-765, 766 and 768 of the 29th July 1992 concerning the transposition of the Directive into French law,

CTC

habilité par arrêtés du Ministère du Travail, de l'Emploi et de la Santé en date du 20 décembre 2010,
authorized by decrees of the Ministry of Work, Employment and Health of December 20th, 2010,

identifié sous le numéro 0075, publié au JOCE, attribue :

identified by the number 0075, published in the Official Journal of the European Community, delivers :

L'ATTESTATION D'EXAMEN CE DE TYPE
CE TYPE EXAMINATION CERTIFICATE
N°0075/006/161/03/13/0176 – EXT 01/03/13

Au modèle d'équipement de protection individuelle suivant :

to the following model of personal protective equipment:

- **chaussure de sécurité à usage professionnel,**
safety footwear for professional use,
- **référence et nom du modèle : J0266 JALASKA SAS**
reference and name
- **fabricant :**
manufacturer :

JALLATTE SAS
5 Rue du Fort Pierre Jallatte
30170 ST HIPPOLYTE DU FORT
FRANCE

La description du modèle de chaussure de sécurité, les références des règles techniques vérifiées dans le cadre de l'examen CE de type ainsi que les marquages apposés sur les chaussures sont précisés en pages 2, 3, et 4 de cette attestation.

Description of the safety footwear model, reference of essential requirements or technical rules verified in the context of the CE type approval examination, information indicated on the product, are detailed on pages numbered 2, 3 and 4 of this CE type approval certificate.

Lyon, le 28 mars 2013

Drawn up in Lyon, on March 28th, 2013

Révision 01 du 23 avril 2014

Update 01 of April 23th, 2014

Etablie par : Lionel GAUDILLERE

Issued by :



NOTA : Toute modification apportée au matériel neuf, objet de la présente attestation d'examen CE de type doit être portée à la connaissance de l'organisme habilité en application de l'article R. 4313-38 du Code du Travail ainsi que toute modification des informations contenues dans le dossier technique sur la base duquel l'attestation CE de type a été délivrée (changement de lieu, changement de raison sociale du fabricant, retrait de certificat d'assurance qualité...).

Any modification to new items of the personal protective equipment object of this CE type examination certificate or any modification of the information contained in the manufacturer technical file which served for the deliverance of the CE type approval certificate (change of address, change of company status) should be brought to the attention of the notified body in accordance with law n° R. 4313-38 of the French Code of Work

Cette attestation comporte 4 pages numérotées 1/4, 2/4, 3/4 et 4/4

This certificate contains 4 pages numbered in the following way 1/4, 2/4, 3/4 and 4/4

CTC - 4, rue Hermann Frenkel - 69367 Lyon cedex 07 - France
Tél. : +33 (0)4 72 76 10 10 - Fax : +33 (0)4 72 76 10 00 - ctclyon@ctcgrroupe.com
www.ctcgrroupe.com - www.ctc-services.org - www.ctc.fr



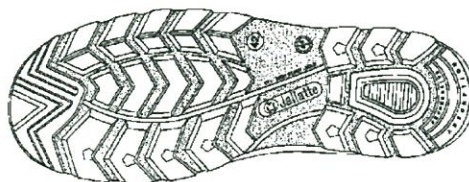
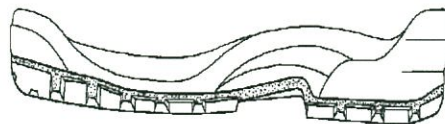
1. DESCRIPTION DE LA CHAUSSURE DE SECURITE

Description of the safety footwear

suivant le dossier technique indice 03 du modèle **J0266 JALASKA SAS** d'Avril 2014.

according to the technical file index 03 of the model J0266 JALASKA SAS dated April 2014.

- chaussure de sécurité à usage professionnel,
safety footwear for professional use
- conçue suivant la norme **EN ISO 20345:2011**
designed in accordance to the standard EN ISO 20345:2011
- style : C : botte à mi-hauteur du genou - classification I (cuir et autres matières)
design: C: half-knee boot - classification I (leather and other materials)
- gamme de pointures : du 36 au 48
range of sizes: from 36 to 48
- mode de fabrication : injecté
construction: injected
- la description visuelle du modèle est reprise ci-dessous :
sketches, and/or photographs of the model are reported below:



2. NIVEAUX DE PROTECTION OFFERTS

Levels and classes of protection

La conformité aux exigences essentielles de la directive 89/686/CEE a été vérifiée en utilisant les règles techniques suivantes :

Compliance with the essential requirements of the Directive 89/686/EEC has been verified by using following technical rules :

- Norme européenne harmonisée **EN ISO 20344:2011 "Equipement de protection individuelle – méthodes d'essai pour les chaussures"**,
European standard EN ISO 20344:2011, "Personal protective equipment – test methods for footwear"
- Norme européenne harmonisée **EN ISO 20345:2011 "Equipement de protection individuelle – chaussures de sécurité"**,
European standard EN ISO 20345:2011 "Personal protective equipment – safety footwear"
- A la date de cette attestation le produit est conforme à l'annexe XVII du règlement européen **REACH (552/2009/CE et révisions associées)**.
At the date of certificate, the product is in compliance with Annex XVII of European REACH regulation (552/2009/EC and associated revisions)

=====

La chaussure de sécurité référence J0266 JALASKA SAS, a été conçue pour satisfaire :

The safety footwear reference J0266 JALASKA SAS was designed, to meet the following requirements:

- 1. les exigences fondamentales spécifiées dans les tableaux 2 et 3 de la norme EN ISO 20345 : 2011.**
Basic requirements listed in the tables 2 and 3 of the European standard EN ISO 20345:2011
- 2. l'exigence de la norme EN ISO 20345 : 2011 relative à la résistance au glissement sur carreaux céramiques recouverts d'une solution de Sodium Lauryl Sulfate et sur sol acier avec lubrifiant glycérol (SRC).**
Requirement of the standard EN ISO 20345:2004/A1:2011 concerning the value of the coefficient of friction of ceramic tiles floor with detergent solution and steel floor with glycerol (SRC)
- 3. les exigences additionnelles, mentionnées ci-dessous, extraites du tableau 18 de la norme EN ISO 20345:2011 :**
Additional requirements, listed below, from table 18 of the European standard EN ISO 20345: 2011:
 - arrière fermé,
closed seat region
 - résistance à la perforation,
penetration resistance
 - chaussures antistatiques,
antistatic properties
 - capacité d'absorption d'énergie du talon,
energy absorption of seat region
 - résistance à la pénétration d'eau/absorption d'eau,
water penetration and water absorption
 - résistance aux hydrocarbures,
resistance to fuel oil
 - semelle à crampons.
cleated outsole

Les références des procès-verbaux des essais de vérification de la satisfaction des règles techniques applicables, par ce modèle de chaussures de sécurité, sont les suivantes :

References of reports containing the satisfactory results of the laboratory tests, performed in order to verify the levels and classes of protection of this safety footwear model, are given hereunder:

CTC 1105-7202/2	CTC 1302-2524/1
CTC 1112-16570/1	CTC 1302-2532/1
CTC 1112-17350/1	CTC 1302-2790/1
CTC 1210-15356/1	CTC 1302-3505/1
CTC 1210-15361/1	CTC 1302-3507/1
CTC 1212-19064/2	RP 20114178
CTC 1212-19083/1	RP 20114369
CTC 1301-170/1	RP 20120569
CTC 1301-695/1	RP 20120571
CTC 1301-731/1	RP20120572
CTC 1301-732/1	

3. MARQUAGES SUR LE PRODUIT

Marking on the product

Chaque pied de la chaussure de sécurité est marqué de manière visible, lisible et indélébile de la façon suivante :

Each foot of the safety footwear is clearly and permanently marked with as following:

- **Marque d'identification : Jallatte**
logo – commercial brand
- **Marquage CE**
CE marking
- **Référence : J0266 JALASKA SAS**
Reference
- **Pointure**
Size
- **Mois et année de fabrication**
month and year of manufacture
- **Symboles normatifs : EN ISO 20345: 2011 et S3 SRC**
standards symbols

