

JALFUTURE SAS ESD JIJI414

J-INDUSTRY 4.0

S3 CI SRC
EN ISO 20345:2011
Del 35 al 48



- Parte superior de microfibra reciclada
- Suela PU/PU Biomass Balance de BASF®
- ESD / Dissipativa
- Puntera polímero tipo B y antiperforación no metal



- ❖ Calzado de seguridad de tipo urbano sport, integrando la **tecnología antifatiga MAXI-Soft Duo™** diseñada para la posición de pie prolongada o la marcha.
- ❖ Electrostática zapatos disipativas **ESD** clase ambiental II probado **según EN 61340-4-3 y EN 61340-5-1**.
- ❖ Parte superior de microfibra reciclada (40 % poliamida reciclado). Reflector logo op de hiel. Color negro.
- ❖ Forro « **3D** ». Tejido tridimensional que asocia una espuma para la protección y el confort, y una estructura abierta (rejilla) para la ventilación periférica del pie.
- ❖ Lengüeta acolchada para asegurar una mayor protección del empeine del pie, asociada a dos fuelles laterales para evitar intrusión de cualquier material en el interior del calzado.
- ❖ Parte superior de caña acolchada ergonómica sobre espuma densa y flexible, para más confort y una mayor protección de los maléolos y del tendón de Aquiles.
- ❖ Cierre mediante cordones sobre 7 pares de ojete no metálicos. Cordones planos 160 cm.
- ❖ Suela interior confortable perforada : **MAXI-Soft Duo™ Respect**, compuesta por una capa **Soft en PU Dynamic Biomass Balance de BASF®** con memoria de forma termosensible y por un inserto tamaño maxi en **Elastopande Biomass Balance de BASF®** mejorando la distribución del peso y reduciendo los puntos de presión, que permite absorber y aliviar el estrés corporal en posición de pie prolongada y durante la marcha. Anatómica, perforada y equipada con el sistema **Link ESD™** disipador de la electricidad estática multicontacto innovador sin costuras. (Patente registrada).
- ❖ Ajuste ergonómico, con puntera ancha de polímero de síntesis **Springtane-B™**. Resistente a un choque de 200 julios. Altura mínima después del test ≥ 4 mm con relación a la puntera de tipo A, según la norma 22568-2 : 2021.
- ❖ Plantilla de montaje e intercalada antiperforaciones **FlexTane™ By Jallatte ESD (50% poliéster reciclado)**, cumple con la **norma 22568-4 : 2021**, 100% compuesto, flexible y elástica, no detectable, no magnética, cosida directamente en la caña para una protección del 100% de la superficie del pie.
- ❖ Contrafuerte que asegure el mantenimiento del ajuste del talón.
- ❖ Suela en **PU / PU de BASF® BMB | BioMass Balance Certifié EU-REDcert²** con un diseño deportivo urbano de perfil lineal y excelente resistencia al deslizamiento. Base de apoyo extremadamente ligera y flexible.



Coefficiente de adherencia
Norma ISO 20345:2011
SRC (SRA+SRB)

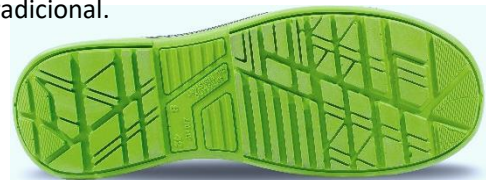
SRA Suelo cerámica / agua y detergente
Piano **0,62** (>0,32) – taco **0,48** (>0,28)

SRB Suelo acero / Glicerina
Piano **0,23** (>0,18) – taco **0,19** (>0,13)



BMB
EU-REDcert²

- Sustitución del 100 % de los recursos fósiles por materias primas renovables y sostenibles.
- Método con certificación independiente.
- Reducción de las emisiones de gases de efecto invernadero.
- Propiedades y nivel de calidad idénticos a los del calzado de seguridad tradicional.



www.jallatte.com

Peso	Peso total (42) : 1436 g / Peso neto (42) : 1220 g			
Tallas	35 al 39	40 al 42	43 al 45	46 al 48
Embalaje	5 pares	10 pares		5 pares
Caja (mm)	340 x 210 x 133		340 x 245 x 133	
Dimensiones (mm)	687 x 226 x 350	687 x 432 x 348	689 x 511 x 351	689 x 260 x 348