

JALNATURE SAS ESD

JJI424

J-INDUSTRY

S3 CI HI SRC
EN ISO 20345:2011
Dal 35 al 48



- Tomaia in microfibra riciclata
- Suola PU/PU **Biomass Balance di BASF®**
- ESD / Antistatica
- Puntale polimero tipo B e antiperforazione non metallica



- ❖ Calzatura antinfortunistica tipo «urban sport» che incorpora la **tecnologia anti-fatica MAXI-Soft Duo™**, creata per lavori che richiedono prolungato tempo in piedi.
- ❖ Scarpa di sicurezza che protegge i dispositivi elettronici dai fenomeni di scarica elettrostatica. Scarpe elettrostatiche dissipative ESD Classe ambientale II testate secondo **EN 61340-4-3** e **EN 61340-5-1**.
- ❖ Tomaia in microfibra riciclata (40% poliammide riciclata). Inserti fluorescenti sul retro del tallone.
- ❖ Tige in microfibre recyclée (40% polyamide recyclé). Coloris noir. Insert réfléchissant au niveau du talon.
- ❖ Fodera in rete **3D Surf**, un tessuto tridimensionale che combina schiuma per la protezione e il comfort e una struttura aperta (griglia) per la ventilazione periferica del piede.
- ❖ Linguetta foderata e imbottita per assicurare una migliore protezione del collo del piede, abbinata a due soffietti laterali per evitare l'intrusione di qualsiasi materiale all'interno della scarpa.
- ❖ Collarino imbottito di schiuma morbida e compatta per un maggior comfort a livello dei malleoli e del tendine d'Achille.
- ❖ Sistema di chiusura con lacci su 5 paia di occhielli non metallici. Lacci 120 cm.
- ❖ Soletta perforata per un maggiore confort: **MAXI-Soft Duo™ Green composta da un'intersuola soft BASF® Dynamic PU con memoria termosensibile e un Inserto in Elastopan BASF®** che migliora la distribuzione del peso riducendo i punti di pressione e assorbe e allevia lo stress corporeo associato a un prolungato lavoro in piedi e durante la camminata. Anatomico, traspirante e dotato di sistema **Link ESD™**, un **innovativo dissipatore di elettricità statica. (Patent pending)**.
- ❖ Calzata ergonomica con ampio puntale in polimero sintetico **Springtane-B™**, resistente a un urto di 200 Joules. Altezza minima dopo la prova 4 mm rispetto al puntale di tipo A in conformità con Standard 22568-2:2019.
- ❖ Soletta antiperforazione **FleXtane™ By Jallatte ESD**, (50% poliestere riciclato), conforme alla norma 12568 : 2010, antistatica, 100% composito, cucita direttamente sul tomaio e coprente il 100% del piede per una protezione integrale.
- ❖ Contrafforte per un miglior sostegno del tallone
- ❖ **Soletta BASF® PU / PU BMB | BioMass Balance Certifié EU-REDcert²** con design urban sport, profilo lineare e ottima resistenza allo scivolamento. Base di appoggio estremamente leggera e flessibile.



Resistenza allo scivolamento secondo le norma ISO 20345:2011 Qualità SRC (SRA+SRB)

SRA suolo ceramica/ lauriosolfato
Piano **0,62** (>0,32) - tacco **0,48** (>0,28)

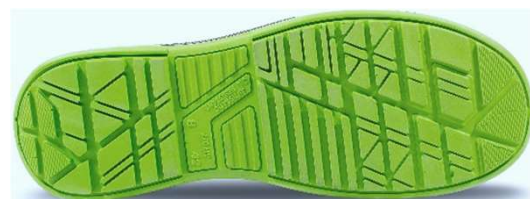
SRB Suolo acciaio/Glicerina
piano **0,23** (>0,18) - tacco **0,19** (>0,13)

BASF
We create chemistry

BMB
EU-REDcert²

- 100% sostituzione delle risorse fossili con
- materie prime **rinnovabili e sostenibili**.
- Approccio certificato indipendente.
- Riduzione delle emissioni di gas effetto serra.
- Stesse caratteristiche e qualità delle tradizionali scarpe di sicurezza.

Pesi	Lordo (42) : 1376 g / Netto (42) : 1160 g			
Taglie	35 al 39	40 al 42	43 al 45	46 al 48
Imballaggio	5 paia	10 paia		5 paia
Scatole (mm)	306 x 192 x 114		340 x 210 x 133	
Cartoni (mm)	590 x 210 x 320	590 x 410 x 320	685 x 423 x 347	695 x 227 x 366



Jallatte®

www.jallatte.com