

JALO2 SAS ESD JIJI446

S1P CI HI SRC
EN ISO 20345:2011
du 35 au 48



J-INDUSTRY



- Tomaia in microfibra riciclata
- Suola PU/PU Biomass Balance di BASF®
- ESD / Antistatica
- Puntale Alu tipo B e antiperforazione non metallica.



- ❖ Scarpa di sicurezza in stile « urban sport », progettata con una tecnologia antifatica.
- ❖ Scarpe dissipative ESD di classe ambientale II che proteggono i dispositivi elettronici dai fenomeni di scarica elettrostatica. Testate secondo le norme EN 61340-4-3 e EN 61340-5-1.
- ❖ Tomaia in microfibra riciclata, aspetto vellutato (50% poliestere riciclato). Insetto in TPU nel tallone per un buon sostegno e un migliore allineamento del piede nella scarpa per limitare il rischio di distorsioni Tige in microfibra recyclée, aspect velours (50% polyester recyclé), perforazioni laterali e superiori per una migliore ventilazione del piede. Insetto riflettente sul tallone. Colore nero.
- ❖ Fodera in rete 3D Surf, un tessuto tridimensionale che combina schiuma per la protezione e il comfort e una struttura aperta (griglia) per la ventilazione periferica del piede.
- ❖ Linguetta foderata e imbottita per assicurare una migliore protezione del collo del piede, abbinata a due soffiotti laterali per evitare l'intrusione di qualsiasi materiale all'interno della scarpa.
- ❖ Collarino imbottito di schiuma morbida e compatta per un maggior comfort a livello dei malleoli e del tendine d'Achille.
- ❖ Sistema di allacciatura con 5 paia di occhielli non metallici. Lacci piatti da 120 cm.
- ❖ Soletta perforata per un maggiore confort: MAXI-Soft Duo™ Green composta da un'intersuola soft BASF® Dynamic PU con memoria termosensibile e Insetto in Elastopan BASF® che migliora la distribuzione del peso riducendo i punti di pressione e assorbe e allevia lo stress corporeo associato a un prolungato lavoro in piedi e durante la camminata. Anatomico, traspirante e dotato di sistema Link ESD™, un innovativo dissipatore di elettricità statica. (Patent pending).
- ❖ Calzata ergonomica con ampio puntale in polimero sintetico Springtane-B™, resistente a un urto di 200 Joules. Altezza minima dopo la prova 4 mm rispetto al puntale di tipo A in conformità con Standard 22568-2:2019.
- ❖ Soletta antiperforazione FlexTane™ By Jallatte ESD (50% poliestere riciclato), conforme alla norma 12568 : 2010, antistatica, 100% composito, cucita direttamente sul tomaio e coprente il 100% del piede per una protezione integrale
- ❖ Contrefort pour un bon maintien de l'emboitage du talon.
- ❖ Suola BASF® PU / PU BMB | BioMass Balance Certifié EU-REDcert² con design urban sport, profilo lineare e ottima resistenza allo scivolamento. Base di appoggio estremamente leggera e flessibile



Resistenza allo scivolamento secondo le
norma ISO 20345:2011 Qualità SRC
(SRA+SRB)

SRA suolo ceramica/ laurisolfato
Piano 0,62 (>0,32) - tacco 0,48 (>0,28)

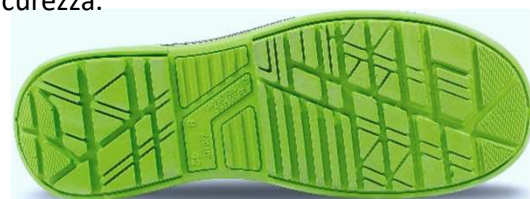
SRB Suolo acciaio/Glicerina
piano 0,23 (>0,18) - tacco 0,19 (>0,13)

BASF
We create chemistry

BMB
EU-REDcert²

- 100% sostituzione delle risorse fossili con
- materie prime rinnovabili e sostenibili.
- Approccio certificato indipendente.
- Riduzione delle emissioni di gas effetto serra.
- Stesse caratteristiche e qualità delle tradizionali scarpe di sicurezza.

Pesi	Lordo (42) : 1356 g / Netto (42) : 1140 g			
Taglie	35 al 39	40 al 42	43 al 45	46 al 48
Imballaggio	5 paia	10 paia		5 paia
Scatole (mm)	306 x 192 x 114		340 x 210 x 133	
Cartoni (mm)	590 x 210 x 320	590 x 410 x 320	685 x 423 x 347	695 x 227 x 366



Jallatte®

www.jallatte.com