

JALVIVO SAS ESD JIJI447

S3 CI SRC
EN ISO 20345:2011
du 35 au 48



J-INDUSTRY 4.0



- Tige en Putek® PLUS recyclé
- Semelle PU/PU Biomass Balance de BASF®
- ESD / Dissipatrice
- Embout polymère type B et anti perforation non métallique



- ❖ Chaussure de sécurité de type urban sport intégrant la **technologie antifatigue MAXI-Soft Duo™** conçue pour les stations debout prolongées (Marche ou piétinement).
- ❖ Chaussures électrostatiques dissipatrices **ESD** de classe environnementale II testées suivant la **norme EN 61340-4-3 et EN 61340-5-1** protégeant les dispositifs électroniques contre les phénomènes de décharge électrostatique.
- ❖ Tige en **Putek® PLUS recyclé (68% polyester recyclé)**, hautement résistant à l'abrasion, hydrofuge et respirant. Portecœilllets et talon en anti abrasion. Insert réfléchissant au talon. Coloris noir.
- ❖ Doublure en **maille 3D Surf (66% polyester recyclé)**, tissu tri-dimensionnel associant une mousse pour la protection et le confort, et une structure ouverte (grille) pour la ventilation périphérique du pied.
- ❖ Languette doublée et matelassée pour assurer une meilleure protection du cou-de-pied, associée à deux soufflets latéraux pour éviter toute intrusion de matériaux à l'intérieure de la chaussure.
- ❖ Matelassage de haut de tige en mousse souple et compacte pour plus de confort et de protection au niveau des malléoles et du tendon d'Achille.
- ❖ Système de fermeture par laçage sur 7 paires d'oeillets non métalliques. Lacets plat 160 cm.
- ❖ Semelle intérieure de confort perforée : **MAXI-Soft Duo™ Respect** composée d'une couche d'accueil SOFT en **PU Dynamic Biomass Balance de BASF®** à mémoire de forme thermo sensible et d'un insert taille maxi en **Elastopan Biomass Balance de BASF®** qui améliore la répartition du poids en réduisant les points de pression et permet d'absorber et de soulager le stress corporel en position debout prolongée et pendant la marche. Anatomique, perforée et équipée du système **Link ESD™** système dissipateur d'électricité statique multi-contact (Brevet déposé).
- ❖ Chaussant ergonomique avec l'embout **Springtane-B™** en polymère de synthèse. Résistant à un choc de 200 Joules. Hauteur minimale après test ≥ 4 mm par rapport à l'embout de type A suivant la norme 22568-2 : 2021.
- ❖ Première de montage et intercalaire anti-perforation **FleXtane™ By Jallatte ESD (50% polyester recyclé)**, conforme à la **norme 22568-4 : 2021, 100% composite**, cousu directement sur la tige et couvrant **100% du pied** pour une protection intégrale.
- ❖ Contrefort pour un bon maintien de l'emboitage du talon.



- ❖ Semelle en **PU / PU de BASF® BMB | BioMass Balance Certifié EU-REDcert²** au design urban sport avec un profil linéaire et une excellente résistance à la glisse. Base de soutien extrêmement légère et flexible.

Résistance au glissement selon la norme ISO 20345:2011 **Qualité SRC** (SRA+SRB)

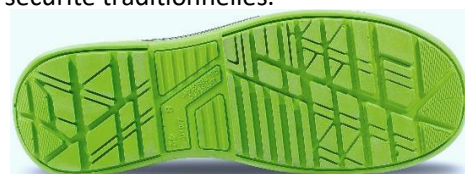
SRA Sol céramique/sulfate de Lauryl
A plat **0,62** (>0,32) - talon **0,48** (>0,28)

SRB Sol acier /Glycérine
A plat **0,23** (>0,18) – talon **0,19** (>0,13)



BMB
EU-REDcert²

- Substitution à 100% des ressources fossiles par des matières premières **renouvelables et durables**.
- Approche certifiée de manière indépendante.
- Réduction des émissions de gaz à effet de serre.
- Propriétés et niveau de qualité identiques aux chaussures de sécurité traditionnelles.



Jallatte®

www.jallatte.com

Poids	Brut (42) : 1416 g / Net (42) : 1200 g			
Pointure	35 au 39	40 au 42	43 au 45	46 au 48
Conditionnement	5 paires	10 paires		5 paires
Boîtes (mm)	340 x 210 x 133		340 x 245 x 133	
Cartons (mm)	687 x 226 x 350	687 x 432 x 348	689 x 511 x 351	689 x 260 x 348