

# JALGABBRO ESD JIJI522

# J-INDUSTRY 4.0

**S2 FO SR**  
**EN ISO 20345:2022**  
**du 35 au 48**



- Tige en microfibre **recyclée**
- Semelle PU/PU **Biomass Balance** de BASF®
- **ESD / Dissipatrice**
- Embout polymère type **B** et sans anti perforation



- ❖ Chaussure de sécurité de type loafer intégrant la **technologie antifatique MAXI-Soft Duo™** conçue pour les stations debout prolongées (Marche ou piétinement).
- ❖ Chaussures électrostatiques dissipatrices **ESD** de classe environnementale II testées suivant la **norme EN 61340-4-3 et EN 61340-5-1** protégeant les dispositifs électroniques contre les phénomènes de décharge électrostatique.
- ❖ Tige en microfibre recyclée (40% polyamide recyclé). Coloris noir.
- ❖ Doublure en **maille 3D Surf**, tissu tri-dimensionnel associant une mousse pour la protection et le confort, et une structure ouverte (grille) pour la ventilation périphérique du pied.
- ❖ Matelassage de haut de tige en mousse souple et compacte pour plus de confort et de protection au niveau des malléoles et du tendon d'Achille.
- ❖ Fermeture par élastique sous languette pour un bon ajustage au niveau du cou-de-pied.
- ❖ Semelle intérieure de confort perforée : **MAXI-Soft Duo™ Respect** composée d'une couche d'accueil **SOFT** en **PU Dynamic Biomass Balance** de BASF® à mémoire de forme thermo sensible et d'un insert taille maxi en **Elastopan Biomass Balance** de BASF® qui améliore la répartition du poids en réduisant les points de pression et permet d'absorber et de soulager le stress corporel en position debout prolongée et pendant la marche. Anatomique, perforée et équipée du système **Link ESD™** système dissipateur d'électricité statique multi-contact innovant sans coutures. (Brevet déposé).
- ❖ Chaussant ergonomique avec l'embout **Springtane-B™** en polymère de synthèse. Résistant à un choc de 200 Joules. Hauteur minimale après test  $\geq 4\text{mm}$  par rapport à l'embout de type A suivant la norme 22568-2:2019.
- ❖ Première de montage en textile non tissé ESD.
- ❖ Contrefort pour un bon maintien de l'emboitage du talon.
- ❖ Semelle en **PU / PU de BASF® BMB | BioMass Balance Certifié EU-REDcert<sup>2</sup>** au design urban sport avec un profil linéaire et une excellente résistance à la glisse. Base de soutien extrêmement légère et flexible.



**Résistance au glissement**  
selon la norme ISO 20345:2022

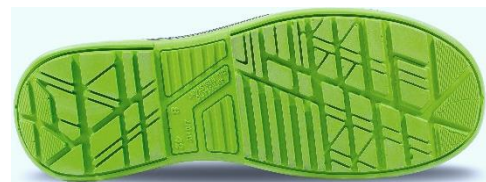
Sol céramique/ Laurylsulfate de sodium  
A - **0,38** (>0,31) / B - **0,36** (>0,36)  
Exigence additionnelle **SR**  
Sol céramique /Glycérine  
C - **0,25** (>0,19) / D - **0,24** (>0,22)



**BMB**  
**EU-REDcert<sup>2</sup>**

- Substitution à 100% des ressources fossiles par des matières premières **renouvelables et durables**.
- Approche certifiée de manière indépendante.
- Réduction des émissions de gaz à effet de serre.
- Propriétés et niveau de qualité identiques aux chaussures de sécurité traditionnelles.

Poids	Brut (42) : 1389 g / Net (42) : 1156 g			
Pointure	35 au 39	40 au 42	43 au 45	46 au 48
Conditionnement	5 paires	10 paires		5 paires
Boîtes (mm)	306 x 192 x 114		340 x 210 x 133	
Cartons (mm)	590 x 210 x 320	590 x 410 x 320	685 x 423 x 347	695 x 227 x 366



www.jallatte.com