

 **Jallatte**[®]
créateur de bien-être



NEDERLANDSE VERSIE



COLLECTIE 2024

EDITIE AUGUSTUS

CREDO

Voor een wereld met respect voor
mens en milieu





HET DNA VAN JALLATTE

Het bedrijf Jallatte® is in 1947 opgericht door **Pierre Jallatte**, de uitvinder van het Europese concept van **veiligheidsschoenen** dat hij in de Verenigde Staten had ontdekt. Sinds de oprichting is het bedrijf gevestigd in de Franse gemeente **Saint-Hippolyte-du-Fort** in de regio Gard. Het is gevestigd in een 17e-eeuws fort geïnspireerd door VAUBAN, dat vier eeuwen later de historische locatie van Jallatte® werd.

Al **75 jaar** positioneert Jallatte® zich **als een leider** op de markt van veiligheidsschoeisel door zich te richten op **innovatie en onderzoek** naar technische prestaties om de bescherming van mensen op het werk te garanderen, hun gezondheid te behouden en hun welzijn te verbeteren.

Jallatte® is erin geslaagd een subtiel evenwicht te vinden tussen **technologie, veiligheid, comfort** en **design** en biedt **complete collecties** die voldoen aan de eisen van de meest uitdagende omgevingen en tegelijkertijd een uitdrukking zijn van de stijl van de drager.

Vandaag de dag zijn ontwerpen gericht op het voorkomen van de risico's van **SSA'S** (spier- en skeletaandoeningen) van de onderste ledematen dankzij **innovatieve materialen** en **nieuwe technologieën** van multi-densiteitszolen die het onderwerp zijn van **internationale patenten**.

Na veiligheid, comfort en design baant Jallatte® de weg voor **prestaties** gekoppeld aan **antivermoeidheid** in een ergonomische benadering die is aangepast aan alle fysiologieën en alle werksituaties.

Jallatte®, ontwerper van welzijn sinds 1947



ONZE TOEWIJDING OP HET GEBIED VAN MVO

► WAT IS MVO?

Maatschappelijk verantwoord ondernemen (MVO) wordt door de Europese Commissie gedefinieerd als de vrijwillige integratie door bedrijven van sociale en milieuoverwegingen in hun commerciële activiteiten en hun relaties met belanghebbenden.

"Een bedrijf dat zich richt op MVO, zal daarom proberen een positieve impact op de maatschappij te hebben en tegelijkertijd economisch levensvatbaar te blijven."

Bron: economie.gouv.fr, juli 2022

Sinds enkele jaren zet Jallatte zich in voor een wereld met meer respect voor mens en milieu met zijn MVO-aanpak genaamd J-CLEAN.

► WELKE MVO-INITIATIEVEN IMPLEMENTEERT JALLATTE?

1. De verhuizing van een deel van de productie naar de historische locatie Saint Hippolyte du fort in het Franse departement Gard.
2. De creatie van collecties veiligheidsschoeisel die gecertificeerd koolstofneutraal zijn door Bureau Veritas volgens de internationale norm PAS 2060, en geassembleerd in Frankrijk.
3. Toezegging tot een plan om onze koolstofvoetafdruk op lange termijn te verminderen, gecertificeerd in overeenstemming met de vereisten van PAS 2060 (vermindering van ons energieverbruik en gebruik van groene elektriciteit)
4. De waardering van knowhow en plaatselijke werkgelegenheid
5. Het behoud van gendergelijkheid in bedrijven met een score van 87 van de 100 punten op de index met betrekking tot beloningsverschillen tussen vrouwen en mannen, d.w.z. 12 punten boven het wettelijke minimum dat is vastgelegd in de Franse wet 'Avenir Professionnel' van 5 september 2018 en het uitvoeringsbesluit nr. 2021-262 van 10 maart 2021
6. De implementatie van sociale voordelen en de ontwikkeling van een KLV-programma om het welzijn op het werk en de prestaties van het bedrijf te verbeteren
7. Een strategie van kostenbeheersing en prijsbeheer die winstgevende marktaandeelwinsten mogelijk maakt en de toekomst van het bedrijf op lange termijn verzekert
8. Prioriteit voor lokale aannemers en leveranciers waar mogelijk
9. Een plan om ons afval te verminderen met de installatie van een composteerbak en sorteeroplossingen
10. Het milieu beschermen en het ecosysteem in stand houden met de oprichting van bijenkorven rond Fort Jallatte

De concrete initiatieven die we implementeren in het kader van J-CLEAN maken van Jallatte een toegewijde en verantwoordelijke speler met een maatschappelijke en milieubewuste aanpak gericht op het verbeteren van het welzijn van onze werknemers en onze gebruikers, dit alles terwijl we onze planeet beschermen!

BLAUW-WIT-ROOD



ASSEMBLY MADE IN FRANCE

Ons streven naar **transparantie over oorsprongsbenamingen** vereist dat we op een **duidelijke en ondubbelzinnige** manier communiceren wat betreft onze distributeurs en eindgebruikers.

Te veel marktspelers verbergen hun productieherkomst of blijven vaag, waardoor het onmogelijk wordt om een klimaat van vertrouwen te scheppen in langdurige klantrelaties.

Bij Jallatte is onze aanpak ondubbelzinnig: we hebben ervoor gekozen om **heel duidelijk** in onze catalogus te vermelden welk **bovenwerk en welke zolen** gegarandeerd "**Made in France**" zijn, namelijk aan de hand van een blauw-wit-rood pictogram.

De anderen onderdelen, zonder symbool, kunnen net zo goed van onze vestiging in Cevennes komen als van een van onze Tunesische fabrieken die 100% geïntegreerd zijn in en gecontroleerd worden door ons bestuur. Dit is afhankelijk van onze fabricageprogramma's. Houd er rekening mee dat al onze schachten die in deze Tunesische ateliers worden gesneden en genaaid, de duidelijke vermelding



"Tige Made In Tunisie" (schacht gemaakt in Tunesië) hebben, waardoor we niet alleen in aanmerking komen voor de vermelding "Made In France".

Al deze **vermeldingen die expliciet vermeld worden in onze communicatiemedio en op de normatieve labels van onze producten**, zijn van dien aard dat Jallatte een **transparante en verantwoordelijke** fabrikant is die zijn klantrelatie wil ontwikkelen met waarden van wederzijds respect en vertrouwen op lange termijn.

SELECTIE **SNEAKERS**

J'respect / 10

J-Energy / 16

J-Hop / 28

Triftane X / 32

Tapis Rouge / 34

J-Industry / 36

J-Nude 2 / 42

Helium / 44

SELECTIE **OUTDOOR**

Synergy / 50

J-Escape / 56

Softane Adventure / 60

Softane Avant-Garde / 62

Softane Tradition / 64





SELECTIE **CITY**

Softane Prestige / 66

SELECTIE **DIVERSEN**

Specials / 69

Triftane Excellence / 72

SELECTIE **WERK**

J-Pro / 74

MERCHANDISING / 78

TECHNOLOGIEËN / 80

INDEX / 86

STANDAARDEN / 89

HET CONCEPT

Jallatte zet zich in voor een wereld die **mensen en het milieu meer respecteert**. Een voorbeeld daarvan is het uitgebreide MVO-plan met de naam **J-Clean** dat heeft geleid tot: De verhuizing van een deel van onze productie van veiligheidsschoenen naar de **historische fabriek Saint-Hippolyte-du-Fort**

- ▶ De **waardering** van **plaatselijke knowhow**
- ▶ De implementatie van een **verantwoordelijk inkoopbeleid**



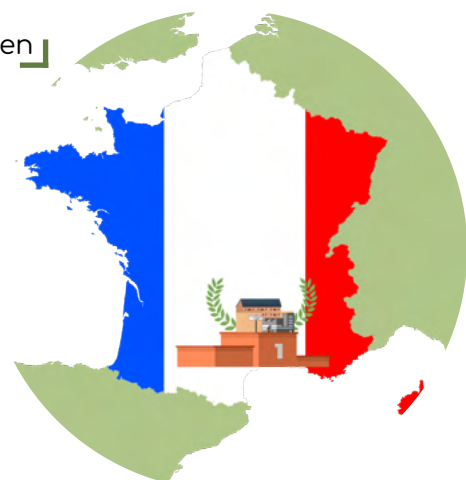
Om de opwarming van de aarde en de daardoor veroorzaakte natuurrampen tegen te gaan, hebben de Verenigde Naties een duidelijke boodschap afgegeven:

▶ **DE UITSTOOT VAN BROEIKASGASSEN VERMINDEREN***
met **45%** tegen 2030

Volgens de Verenigde Naties vereist het bereiken van koolstofneutraliteit 3 concrete acties:

- ▶ Onze koolstofvoetafdruk meten
- ▶ Deze koolstofvoetafdruk verkleinen
- ▶ Compenseren wat we nog niet hebben kunnen verminderen

Als antwoord op de klimaatnoodsituatie en om bij te dragen aan de **reductie van broeikasgassen**, geeft onze in Gard gevestigde mkb zijn J-Clean MVO-verplichting concreet vorm door een **nieuwe generatie eco-verantwoorde veiligheidsschoenen te creëren: J'respect.**



Met J'respect wordt onze productielocatie in Saint-Hippolyte-du-Fort de **allereerste** en enige fabriek in Frankrijk en Europa die **gecertificeerd koolstofneutraal veiligheidsschoen** produceert!



METEN

Vandaag de dag weten we, door de volledige levenscyclus van onze producten te analyseren, dat voor een traditionele veiligheidsschoen niet minder dan 15kg CO2 per paar wordt uitgestoten.



VERMINDEREN

Om concrete actie te ondernemen en onze ecologische voetafdruk te verkleinen, hebben we het sociale J-Clean in het leven geroepen en de J'respect-collectie gecreëerd:



ECOLOGISCH ONTWERPEN SCHACHT

▶ **GERECYCLEDE MATERIALEN**
tussen 50% en 100%



▶ **GRONDSTOFFEN**
met lage CO2-uitstoot

ZOOL VAN BIOLOGISCHE OORSPRONG

60% KLEINERE KOOLSTOFVOETAFDruk
Vergeleken met een conventionele PU

100% HERNIEUWBARE MATERIALEN
Polyurethaan Biomass Balance



Deze zool is ontwikkeld in samenwerking met BASF en is gemaakt van **100% hernieuwbare materialen zonder fossiele grondstoffen**. Dit is de Biomass Balance-benadering. De nieuwe generatie PU in de zool van J'respect is afkomstig van recycling en fermentatie van organisch afval.

Onze MVO-verplichtingen en de creatie van de J'respect-collectie stellen Jallatte in staat om de **CO2-uitstoot** van een paar veiligheidsschoenen met gemiddeld 10 tot 20 kg te verminderen, wat neerkomt op een **kleinere CO2-voetafdruk van 50% tot 65%** afhankelijk van de modellen!



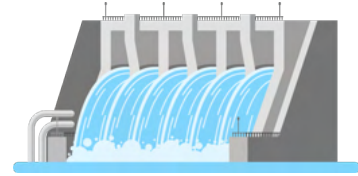
BUREAU
VERITAS

COMPENSEREN

Om koolstofneutraliteit te bereiken, is de laatste pijler van onze aanpak compensatie.

Jallatte zet zich in voor deze vermindering van broeikasgassen door via de Verenigde Naties een project voor duurzame energieproductie in Laos te financieren.

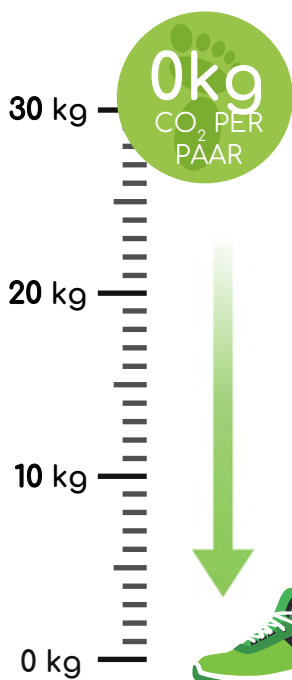
ZELFVOORZIENING
Energie



GEEN GEBRUIK VAN KOOLSTOF
Voor 'schone' energie

Met de financiering van dit ecologische en maatschappelijke project, reageert Jallatte op de doelstellingen voor duurzame ontwikkeling die zijn vastgesteld door de Verenigde Naties.

ZIELE FÜR NACHHALTIGE ENTWICKLUNG



Dankzij onze J-Clean-aanpak en onze volledige meten/verminderen/compenseren-cyclus, kunnen we claimen dat de J'respect-collectie uiteindelijk 0 Kg CO2 per paar uitstoot.



We kunnen dit niet doen zonder de steun en de inzet van onze partners en klanten, dus laten we allemaal meewerken aan het doel van Zero Carbon!





Jallatte

respect



JALVIVO ESD S3 CI SRC

SCHACHT: gerecyclede Putek Spider
CODE: JIJI447



JALECO ESD S3 CI SRC

SCHACHT: gerecyclede Putek Spider
CODE: JIJI434



JALFUTURE ESD S3 CI SRC

SCHACHT: gerecycled microvezel, lederlook
CODE: JIJI414



JALNATURE ESD S3 CI SRC

SCHACHT: gerecycled microvezel, lederlook
CODE: JIJI424



JALO2 ESD S1P CI SRC

SCHACHT: gerecycled microvezel, fluweellook
CODE: JIJI446

- Voering 3D Surf-R-mesh
- Neus Springtane B
- Binnenzool Maxi Soft Duo
- Antiperforatie Flexthane-R
- Zool PU/PU BmB BASF®
- Maten 35 - 48





JALBASALT ESD S3 CI SRC

SCHACHT: gerecycled microvezel, nubucklook
CODE: JIJ1534



JALONYX ESD S3 CI SRC

SCHACHT: gerecycled microvezel, nubucklook
CODE: JIJ1544



JALQUARTZ ESD S2 FO SR

SCHACHT: glad gerecycled microvezel
ANTIPERFORATIE: niet aanwezig
CODE: JIJ1512



JALGABBRO ESD S2 FO SR

SCHACHT: glad gerecycled microvezel
ANTIPERFORATIE: niet aanwezig
CODE: JIJ1522



JALOXY ESD S1P CI SRC

SCHACHT: gerecycled microvezel, velourslook
CODE: JIJ1556

Voering	3D Surf-R-mesh
Neus	Springtane B
Binnenzool	Maxi Soft Duo
Antiperforatie	Flexthane-R
Zool	PU/PU BmB BASF®
Maten	35 - 48





JALaubier ESD S3 CI SRC

SCHACHT: gerecyclede Putek Spider
CODE: JYJY464



JALliber ESD S3 CI SRC

SCHACHT: gerecyclede Putek Spider
CODE: JYJY474



JALhydro ESD S3 CI SRC

SCHACHT: gerecycled microvezel, lederlook
CODE: JYJY484



JALriver ESD S3 CI SRC

SCHACHT: gerecycled microvezel, lederlook
CODE: JYJY494



Infinergy® antivermoeidheidsvulling van BASF® gemaakt van **100% hernieuwbare materialen** en geen fossiele bronnen.

Veters **100% gerecycled**. Geleverd in 2 kleuren (zwart en groen).

Zwarte veters voor een sobere look, groen voor wat meer kleur of groen en zwart voor een eigenzinnige look!



- Voering 3D Surf-R-mesh
- Neus PremAlu B
- Binnenzool Soft
- Antiperforatie Flexthane-R
- Zool PU2D/E-TPU Infinergy®
BmB van BASF®
- Maten 35 - 48





De SYNERGY-collectie is uitgerust met een PU-overcap voor superieure bescherming van de voorvoet.

Met deze overcap kunt u op uw knieën werken zonder het risico op vroegtijdige slijtage van de neus.



JALTREE ESD S3 CI SRC

SCHACHT: gerecyclede Putek Spider
CODE: JYJY434



JALFOREST ESD S3 CI SRC

SCHACHT: gerecycled microvezel, nubucklook
CODE: JYJY454 MAAT: 38 - 48



JALGROVE ESD S3 CI SRC

SCHACHT: gerecycled microvezel, nubucklook
CODE: JYJY444

- Voering 3D Surf-R-mesh
- Neus PremAlu B
- Binnenzool Soft
- Antiperforatie Flexthane-R
- Zool PU2D/E-TPU Infinergy®
BmB van BASF®
- Maten 35 - 48





JALTOUNDRAS ESD S3 CI SRC

SCHACHT: gerecyclede Putek Spider
CODE: JVJV207

Voering	3D Surf-R-mesh
Neus	PremAlu B
Binnenzool	Soft
Antiperforatie	Flex-Light-R
Zool	PU/PU BmB BASF®
Maten	35 - 48



SCHACHT



De PUTEK® SPIDER-technologie gebruikt nieuwe garens met een extreem hoge slijtvastheid, voor een grotere duurzaamheid en betere prestaties. Met deze zeer bestendige en waterafstotende stoffen kunnen ultralichte en zeer ademende S3-producten worden gemaakt. Deze PUTEK® is gemaakt van **68% gerecycled polyester**.



Met hars geïmpregneerde gerecyclede Aseptane microvezel. Hierdoor is het uitzonderlijk waterdicht en ademend, en gemakkelijk schoon te maken en te onderhouden. Deze microvezel is ideaal in vochtige omgevingen, bestand tegen spatten van vloeistoffen en is gemaakt van **40% gerecycled polyamide**.



Het leer en de nubucklook microvezels zijn gemaakt van **40% gerecycled materiaal**. Het fluweelachtige microvezel is gemaakt van **50% gerecycled materiaal**.

VOERING



Technische, innovatieve, antibacteriële voering die hoge prestaties combineert in ademend vermogen en slijtvastheid met een zacht, comfortabel gevoel. De speciale drielaagse structuur bevordert thermoregulatie om de voeten droog en zeer comfortabel te houden. Deze voering is gemaakt van **66% gerecycled materiaal**.

BINNENZOOL



Deze uitneembare comfortabele binnenzool is gemaakt van 2 materialen:

- ▶ Een 'SOFT' Dynamic Biomass Balance polyurethaan dempingslaag van BASF® met memory foam, temperatuurgevoelig en actief over het hele voetoppervlak.
- ▶ Een antivermoeidheidsinsert in formaat 'MAXI' gemaakt van Elastopan Biomass Balance van BASF®, een elastomeer dat wordt gebruikt voor antivermoeidheidsmatten.



SOFT-binnenzool van Dynamic polyurethaan van BASF® met memory foam, temperatuurgevoelig en actief over het hele voetoppervlak.

Direct onder de voetzolen verbetert SOFT de gewichtsverdeling door drukpunten te dempen en maakt positieve energieruggave mogelijk.

ANTIPERFORATIE

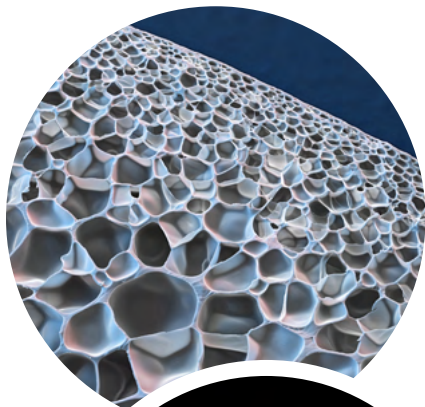


Composiet antiperforatie inzetstuk, amagnetisch en athermisch tot **50% gerecycled polyester**.



Een antiperforatie-inlegzool van niet-geweven textiel, is 54% lichter dan een standaard inlegzool, antistatisch, direct op de schacht genaaid en ontworpen met **77% gerecyclede materialen**.

De eigenschappen van BASF® Infinergy® geëxpandeerd thermoplastisch polyurethaan (E-TPU)



- Hoge elasticiteit
- Flexibiliteit en lichtheid
- Hoog energieruggavevermogen (energieruggave coëfficiënt groter dan 55%)
- Treksterkte
- Slijtvast
- Absorbeert zeer weinig water
- Bestand tegen grote temperatuurschommelingen (-20°C tot +40°C)

Infinergy® slaat energie op en geeft deze vervolgens weer af. Een concentraat van technologie voor dynamische demping. Een **zachte** en **dynamische** demping die zorgt voor een ongekennde energieruggave.

- Tijdens de afzetsfase wordt energie in de hiel vastgehouden.
- Wanneer de voet afrolt, geeft de zool energie af door de voorvoet voort te stuwten.

Infinergy® toont **uitstekende weerstand** in de loop van de tijd, zelfs bij voortdurende en langdurige belasting. Infinergy® behoudt, in tegenstelling tot andere traditionele schuimen, een hoge **flexibiliteit** en **elasticiteit** zonder enig teken van stijfheid, zelfs bij lage temperaturen.





Technologische innovatie
uit de hardloopwereld voor
veiligheidsschoeisel

BASF
We create chemistry

BASF SE

Infinergy®

Made with Infinergy® by BASF

Dit innovatieve materiaal, dat al met succes in hardloepschoenen wordt gebruikt, heeft **geholpen de prestaties** van atleten te verbeteren en **het gevoel van vermoeidheid** te verminderen.

En wat als hetzelfde gold voor gebruikers van veiligheidsschoeisel?

Voor werknemers die worden blootgesteld aan vermoeiende werksituaties:

- Veel lopen
- Dagelijks lange afstanden afleggen
- Langdurig staan



De J-ENERGY veiligheidsschoenen

- Herstellen **meer dan 55% van de energie die is opgebouwd** tijdens het lopen .
- Verminderen het gevoel van vermoeidheid
- Besparen één uur energie per dag
- Bieden **uitzonderlijk comfort** dankzij de demping van de zool
- Absorberen plantaire drukzones
- Voorkomen het risico op spier- en skeletaandoeningen van de onderste ledematen

Volgens BVA biomechanisch onderzoek nr. 1095, uitgevoerd in 2020 door het CTC, vermindert het dragen van J-ENERGY veiligheidsschoenen de activiteit van de beenspieren met 17%. Dankzij het Infinergy-insert van BASF® is de duwfase van de voet efficiënter, waardoor er minder inspanning nodig is en u **een uur energie per dag bespaart**.

Onze energie is kostbaar, dus laten we die besparen!

J-ENERGY

Deze veiligheidssneakers uit de J-ENERGY-collectie hebben een Vibram®-zool die meer duurzaamheid en een betere slip- en schuurweerstand garandeert om werknemers veilig en comfortabel te houden.





QuickLio™

**JALDRAGSTER** S3S CI HI HRO FO SR

SCHACHT: waterafstotend pull-up leer

CODE: JYJY193

MATEN: 35 - 48

**JALNITRO** S3S CI HI HRO FO SR

SCHACHT: waterafstotend pull-up leer

CODE: JYJY293

MATEN: 35 - 48

Voering	Roma 3D-mesh
Neus	PremAlu B
Binnenzool	Soft+Gel
Antiperforatie	Flexitone
Zool	Drievoudige dichtheid PU/E-TPU Infinergy® van BASF® met hoge energieruggave/Vibram®



SOFT+GEL





NEW

JALWAVE ESD S3 CI SRC

SCHACHT: suave nubuckleer

VOERING: 3D Surf

CODE: JYJY499

MATEN: 35 - 48



NEW

JALBOMBER ESD S3 CI SRC

SCHACHT: Putek Star slijtvast en ademend

VOERING: 3D Surf

CODE: JYJY498

MATEN: 35 - 48



JALPURE ESD S3 CI SRC ●

SCHACHT: PUTEK PLUS slijtvast en ademend

VOERING: 3D Roma

CODE: JYJY250

MATEN: 35 - 48



JALPERFECT ESD S3 CI SRC

SCHACHT: waterdicht en ademend microvezel

VOERING: 3D Roma

CODE: JYJY251

MATEN: 35 - 48

- Neus PremAlu B
- Binnenzool Soft + Gel
- Antiperforatie Flexthane
- Zool Hoge energierteruggave PU2D/E-TPU Infinergy® van BASF®



EEN NIEUWE, ASSERTIEVE STIJL:

SPORT & chic



JALPACINO S3 CI SRC

Geklede Derby-stijl sneaker met rechte neus

CODE: JYJY500

MATEN: 38 - 48



JALDENIRO S1P SRC

Geklede Richelieu-stijl sneaker in golfstijl

CODE: JYJY501

MATEN: 38 - 48



Infenergy

Made with Infenergy® by BASF

+55% energierteruggave!

- Schacht Puur volnerfleur
- Neus PremAlu B
- Binnenzool Soft+Gel
- Antiperforatie Flexthane
- Zool Hoge energierteruggave PU2D/
E-TPU Infenergy® van BASF®



SOFT+GEL



Link-ESD





JALCLIMATE S3 CI WR SRC

SCHACHT: zeer slijtvast, waterafstotend en ademend PUTEK PLUS

VOERING: GORE-TEX®-membraan

CODE: JYJY137

MATEN: 38 - 48



JALDYNAM ESD S3 CI SRC

VOERING: 3D Surf-mesh

CODE: JYJY103

MATEN: 35 - 48

JALSPRING ESD S3 CI SRC

VOERING: 3D Surf-mesh

CODE: JYJY203

MATEN: 35 - 48



JALPULSE ESD S3 CI SRC

VOERING: Roma 3D-mesh

CODE: JYJY104

MATEN: 38 - 48

JALTONIC ESD S3 CI SRC

VOERING: Roma 3D-mesh

CODE: JYJY204

MATEN: 38 - 48

Schacht	SUAVE nubuckleer
Neus	PremAlu B
Binnenzool	Soft + Gel
Antiperforatie	Flexthane
Zool	Hoge energierteruggave PU2D/E-TPU Infinergy® van BASF®





JALTURBO ESD S3 CI SRC

SCHACHT: waterafstotend volnerfleur
CODE: JYJY132 MATEN: 38 - 48



JALGEAR ESD S3 CI SRC

SCHACHT: waterafstotend volnerfleur
CODE: JYJY232 MATEN: 38 - 48



JALSOLID ESD S3 CI SRC

SCHACHT: PUTEK PLUS slijtvast,
waterafstotend en ademend
CODE: JYJY134 MATEN: 38 - 48



JALSKIN ESD S3 CI SRC

SCHACHT: PUTEK PLUS slijtvast,
waterafstotend en ademend
CODE: JYJY234 MATEN: 38 - 48

Voering	3D Surf-mesh
Neus	PremAlu B
Binnenzool	Soft + Gel
Antiperforatie	Flexthane
Zool	Hoge energieruggave PU2D/E-TPU Infinergy® van BASF®





JALPUNCH ESD S1P CI SRC

SCHACHT: suèdeleer en ademend, slijtvast textiel

VOERING: 3D Surf-mesh

CODE: JYJY101 MATEN: 35 - 48



JALPEPS ESD S1P CI SRC

SCHACHT: suèdeleer en ademend, slijtvast textiel

VOERING: 3D Surf-mesh

CODE: JYJY201 MATEN: 35 - 48



JALACTIVE ESD S1P CI SRC

SCHACHT: geperforeerd suèdeleer, slijtvast textiel

VOERING: Roma 3D-mesh

CODE: JYJY102 MATEN: 38 - 48



JALRUN ESD S1P CI SRC

SCHACHT: geperforeerd suèdeleer, slijtvast textiel

VOERING: Roma 3D-mesh

CODE: JYJY202 MATEN: 38 - 48

- Neus PremAlu B
- Binnenzool Soft + Gel
- Antiperforatie Flexthane
- Zool Hoge energierteruggave PU2D/E-TPU Infinergy® van BASF®





JALHYGIE ESD S3 SRC

CODE: JYJY216

MATEN: 35 - 46



JALCARBO ESD S3 SRC

CODE: JYJY217

MATEN: 35 - 46

- Schacht Aseptane microvezel
- Voering 3D Surf-mesh
- Neus Springtane B
- Binnenzool Soft + Gel
- Antiperforatie Flexthane
- Zool Hoge energieterruggave PU2D/E-TPU Infinergy® van BASF®



DAMESCOLLECTIE



Schoenen voor vrouwenvoeten



DUBBELE VETERS

Voor twee verschillende looks: sober of fun!



MIKY ESD S3 CI SRC

SCHACHT: waterafstotend nubuckleer

CODE: JYJY109 MATEN: 35 - 42



NOA ESD S3 CI SRC

SCHACHT: waterafstotend nubuckleer

CODE: JYJY209 MATEN: 35 - 42



LAIA ESD S1P CI SRC

SCHACHT: suèdeleer en ademend, slijtvast textiel

CODE: JYJY212 MATEN: 35 - 42



INES ESD S1P SRC

SCHACHT: grijs gevlekte technische slijtvaste stof

CODE: JYJY211 MATEN: 35 - 42

Voering 3D Surf-mesh

Neus PremAlu B

Binnenzool Soft + Gel

Antiperforatie Flexthane

Zool Hoge energierteruggave
PU2D/E-TPU Infinergy® van
BASF®





J-HOP!



BASF
We create chemistry

Een zool ontworpen met **PU Extra Rebound 41,5% van BASF®** garandeert een **consistente energieruggave van meer dan 40%** over het hele oppervlak, zowel in de standfase als bij het afzetten van de voet.

De samenstelling, zeer **zacht** en fluffy, zorgt voor **lichtheid, welzijn** en totaal **comfort**, waardoor het gevoel van vermoeidheid tijdens het lopen en langdurige activiteit wordt verminderd.



De PUTEK® PLUS-technologie gebruikt nieuwe garens met een extreem hoge **slijtvastheid**, voor een grotere sterkte en **verhoogde prestaties**. Deze zeer **bestendige** en **waterafstotende** stoffen maken het mogelijk om **ultra-lichte** en **ultra-ademende** producten te maken.





JALHYBRIS ESD S3 CI SRC

CODE: JHJH408 MATEN: 35 - 48



JALMETIS ESD S3 CI SRC

CODE: JHJH308 MATEN: 35 - 48



JALKALLISTO ESD S3 CI SRC ●

CODE: JHJH409 MATEN: 38 - 48



JALDIDO ESD S3 CI SRC ●

CODE: JHJH309 MATEN: 38 - 48

Schacht Putek® Meer waterafstotend, ademend, slijtvast

Voering 3D Surf-mesh

Neus PremAlu B

Binnenzool Soft + Gel

Antiperforatie Flexthane

Zool PU/PU Extra Rebound



Producten gecertificeerd volgens EN ISO 20345





JALURANIA ESD S3 CI SRC ●

SCHACHT: waterafstotend nubuckleer
CODE: JHJH407 MATEN: 35 - 48



JALEVA ESD S3 CI SRC ●

SCHACHT: waterafstotend nubuckleer
CODE: JHJH307 MATEN: 35 - 48



JALHIPPO ESD S3 CI SRC ●

SCHACHT: waterafstotend volnerfleur
CODE: JHJH406 MATEN: 35 - 48



JALJUNO ESD S3 CI SRC ●

SCHACHT: waterafstotend volnerfleur
CODE: JHJH306 MATEN: 35 - 48

Voering 3D Surf-mesh

Neus PremAlu B

Binnenzool Soft + Gel

Antiperforatie Flexthane

Zool PU/PU Extra Rebound





JALTHIA ESD S1P SRC ●

CODE: JHJH402 MATEN: 35 - 48



JALIDA ESD S1P SRC ●

CODE: JHJH302 MATEN: 35 - 48



JALGALLIA ESD S1P SRC ●

CODE: JHJH404 MATEN: 38 - 48



JALADRIA ESD S1P SRC ●

CODE: JHJH304 MATEN: 38 - 48



JALCERES ESD S1P SRC ●

CODE: JHJH301 MATEN: 38 - 48



- Schacht Rio suèdeleer en ademend, slijtvast textiel
- Voering 3D Surf-mesh
- Neus PremAlu B
- Binnenzool Soft + Gel
- Antiperforatie Flexthane
- Zool PU/PU Extra Rebound



TRIFTANEX

De veiligheidssneakers uit de TRIFTANE X-collectie zijn uitgerust met een Vibram®-zool die meer duurzaamheid en een betere weerstand tegen uitglijden en op hete vloeren garandeert om de veiligheid en het comfort van werknemers in de olie- & gassector te garanderen, maar ook in de industrie, onderhoud en voor monteurs.



**JALHYRA S3 CI HRO SRC** ●SCHACHT: waterafstotend nubuckleer
CODE: JXJX907 MATEN: 35 - 48**JALTEA S3 CI HRO SRC** ●SCHACHT: waterafstotend nubuckleer
CODE: JXJX007 MATEN: 35 - 48**JALPOLYXO S3 CI HRO SRC** ●SCHACHT: waterafstotend volnerfleur
CODE: JXJX906 MATEN: 35 - 48**JALINO S3 CI HRO SRC** ●SCHACHT: waterafstotend volnerfleur
CODE: JXJX006 MATEN: 35 - 48**JALARTEMIS S1P HRO SRC** ●SCHACHT: suèdeleer, anti-slijtage ademend textiel
CODE: JXJX902 MATEN: 35 - 48

Voering 3D Surf-mesh

Neus PremAlu B

Binnenzool Soft + Gel

Antiperforatie Flexthane

Zool Triftane X Vibram®



TAPIS ROUGE

Deze inlegzool met drievoudige dichtheid, gemaakt van een revolutionair elastomeer dat wordt gebruikt voor de vervaardiging van antivermoeidheidsmatten, **verdeelt de druk op de voet**; hij kan **de druk op de voet** absorberen en **de stress op het lichaam** verminderen die gepaard gaat met een langdurige statische werkhouding.

Hoge prestaties wat betreft **comfort**, **balans** en **schokverdeling**.





JALTURBO-TR ESD S3 CI SRC ●

SCHACHT: waterafstotend volnerfleur

VOERING: 3D Surf-mesh

CODE: JTJT805 MATEN: 35 - 48



JALGEAR-TR ESD S3 CI SRC ●

SCHACHT: waterafstotend volnerfleur

VOERING: 3D Surf-mesh

CODE: JTJT705 MATEN: 35 - 48



JALPULSE-TR ESD S3 CI SRC ●

SCHACHT: nubuckleer, waterafstotend antischuurtextiel

VOERING: Roma 3D-mesh

CODE: JTJT803 MATEN: 38 - 48



JALTONIC-TR ESD S3 CI SRC ●

SCHACHT: nubuckleer, waterafstotend antischuurtextiel

VOERING: Roma 3D-mesh

CODE: JTJT703 MATEN: 38 - 48



JALRUN-TR ESD S1P SRC ●

SCHACHT: geperforeerd suèdeleer

VOERING: Roma 3D-mesh

CODE: JTJT701 MATEN: 38 - 48



- Neus PremAlu B
- Binnenzool Soft + Gel
- Antiperforatie Flexthane
- Zool Drievoudige dichtheid met plantaire drukverdeling PU2D/Elastopan van BASF®





J-INDUSTRY^{4.0}

DE GEZONDE OPLOSSING VOOR LANGDURIG STAAN



Maxi SOFT Duo

Onovertroffen veelzijdigheid om vermoeidheid en moeilijkheden in alle omstandigheden te bestrijden.

MAXI-Soft Duo™ is een innovatief **gecompenseerd inlegzool**concept, speciaal ontworpen voor beroepen waarbij men lang moet staan.

Het combineert zowel een binnenzool als een comfortlaag die in direct contact staat met de voetzool.



MAXI-Soft Duo™ maakt het dankzij twee gekoppelde technologieën mogelijk om de lichaamshouding in balans te brengen en een **onbetwistbaar gevoel van comfort** te geven dat direct voelbaar is voor de gebruiker op de werkplek.

Dankzij de capaciteit voor elastische vervorming biedt deze inlegzool zowel **progressieve en langdurige demping** tijdens het lopen of traplopen, als energieruggave bij het afzetten voor een **gegarandeerd antivermoeidheidseffect**.



Deze **verwijderbare** comfortabele binnenzool is gemaakt van 2 materialen:

- + Een 'SOFT' laag Dynamic polyurethaan van BASF® met memory foam, temperatuurgevoelig en actief over het hele oppervlak van de voet.

Direct onder de voetzolen verbetert SOFT **de gewichtsverdeling** door drukpunten en het gevoel van ongemak te verminderen.

- + Een geïntegreerd antivermoeidheidsinzetstuk in de maat 'MAXI' gemaakt van BASF® Elastopan, een elastomeer dat gebruikt wordt in antivermoeidheidsmatten.

Deze MAXI-inlegzool, die onder de onderlaag wordt geplaatst, **dempt en verlicht de belasting van het lichaam** als u lang staat, loopt of trap loopt en **verlaagt daarom het risico op SSA'S** (spier- en skeletaandoeningen) van de onderste ledematen.



JALPYTHON ESD S3 CI SRC

CODE: JIJI244 MATEN: 35 - 48



BOA® Fit System is een veterloos sluitsysteem dat snel, gemakkelijk en precies is. Het **vermijdt het risico op vallen** en veters die losraken.

Veiligheid, comfort, snelheid = gezondheid!



JALTECHNO ESD S3 CI SRC

CODE: JIJI124 MATEN: 35 - 48



JALNANO ESD S3 CI SRC

CODE: JIJI224 MATEN: 35 - 48



JALPROCESS ESD S3 CI HI SRC

SCHACHT: waterafstotend volnerfleur
CODE: JIJI114 MATEN: 35 - 48



JALCYBER ESD S3 CI HI SRC

SCHACHT: waterafstotend volnerfleur
CODE: JIJI214 MATEN: 35 - 48

- Schacht Putek®: slijtvaster en ademender
- Voering 3D Surf-mesh
- Neus Springtane B
- Binnenzool Maxi Soft Duo
- Antiperforatie Flexane
- Zool PU/PU





JALELEC ESD S1P CI HI SRC
CODE: JIJI156 MATEN: 35 - 48



JALMECA ESD S1P CI HI SRC
CODE: JIJI256 MATEN: 35 - 48



JALCLOUD ESD S1P CI SRC
CODE: JIJI134 MATEN: 35 - 48



JALDATA ESD S1P CI SRC
CODE: JIJI234 MATEN: 35 - 48



JALKANBAN ESD S1P CI SRC
CODE: JIJI166 MATEN: 35 - 48



JALLEAN ESD S1P CI SRC
CODE: JIJI266 MATEN: 35 - 48

- Schacht Rio suèdeleer
- Voering 3D Surf-mesh
- Neus Springtane B
- Binnenzool Maxi Soft Duo
- Antiperforatie Flexthane
- Zool PU/PU



ASEPTANE



Aseptane is een met hars geïmpregneerde microvezel met vele kwaliteiten:

- + uitzonderlijk **waterdicht** en **ademend**
- + groot **reinigingsgemak** en onderhoud
- + ideaal in **natte omgevingen** en bij vloeistofspetters



JALCALCIUM ESD S2 SRC

CODE: JIJ1282 MATEN: 35 - 48



JALGRAPHITE ESD S2 SRC

CODE: JIJ1272 MATEN: 35 - 48

Schacht	Aseptane
Voering	3D Surf-mesh
Neus	Springtane B
Binnenzool	Maxi Soft Duo
Zool	PU/PU

ASEPTANE

Springtane B

Maxi
SOFT
Duo

BASF
We create chemistry

0%
METAL

LINK-ESD



QuickLio™



QuickLio™ is een technische '2-in-1' veterlus die de veter op zijn plaats houdt terwijl **strikken** en **snel losmaken** mogelijk is.



JALBUMPER ESD S3 CI SRC

ZOOL: PU/PU

CODE: JIJ1174 MATEN: 35 - 48



JALTRAILER ESD S3 CI SRC

ZOOL: PU/PU

CODE: JIJ1184 MATEN : 35 - 48



JALROADSTER S3 CI HI HRO SRC

ZOOL: PU/VIBRAM

CODE: JIJ1194 MATEN: 35 - 48



JALTRUCK ESD S3 CI SRC ●

ZOOL: PU/PU

CODE: JIJ1284 MATEN: 35 - 48

Schacht Volnerf pull-up leer

Voering 3D Surf-mesh

Neus Springtane B

Binnenzool Maxi Soft Duo

Antiperforatie Flexthane



LINK-ESD





J-NUDE 2, betere glijweerstand, meer flexibiliteit, nog steeds dat vergelijkbare 'blotevoeten'-gevoel en het legendarische ademend vermogen die J-NUDE zo succesvol hebben gemaakt.



#UPPER
FRAME

JALKOHAI ESD S3 SRC ●

CODE: 00JNI28

MATEN: 35 - 47



#UPPER
FRAME

JALDOJO ESD S3 SRC ●

CODE: 00JNI01

MATEN: 35 - 47



#UPPER
FRAME

JALREI ESD S3 SRC

CODE: 00JNI29

MATEN: 35 - 47



#UPPER
FRAME

JALTAÏ ESD S3 SRC

CODE: 00JNI03

MATEN: 35 - 47

- Schacht Waterafstotend volnerfleur met PULL-UP-afwerking en TPU-rasterversterking
- Voering 3D Surf-mesh
- Neus Springtane B
- Binnenzool Soft + Gel
- Antiperforatie Flexthane
- Zool J-NUDE 2 PU/PU



SOFT+GEL

0%
METAL



LINK-ESD



**JALJAB** ESD S3 SRC

SCHACHT: waterafstotend volnerfleur en textiel

CODE: 00JNI19

MATEN: 35 - 47

**JALCROSS** ESD S3 SRC

SCHACHT: waterafstotend volnerfleur en textiel

CODE: 00JNI20

MATEN: 35 - 47

**JALATHLON** ESD S3 SRC ●

SCHACHT: waterafstotend volnerfleur en textiel

CODE: 00JNI07

MATEN: 35 - 47

**JALCATCH** ESD S1P SRC ●

SCHACHT: aynthetisch nubuck met ademende textielinsert

CODE: 00JNI26

MATEN: 35 - 47

Voering	3D Surf-mesh
Neus	Springtone B
Binnenzool	Soft + Gel
Antiperforatie	Flexthane
Zool	J-NUDE 2 PU/PU



HELIUM

Lichtheid is een essentieel onderdeel van **comfort**. Dankzij nieuwe ultralichte materialen die uitstekende technische prestaties behouden, slaagt de **HELIUM**-collectie in de uitdaging om de beste 'duurzaamheid/gewicht'-verhouding te garanderen door **weerstand** op de werkplek **te verenigen met een ongeëvenaard gevoel van lichtheid**.

De modellen van de **HELIUM**-collectie zijn **geschikt voor omgevingen met lage belasting**, transportwerkzaamheden, logistiek, in de lichte industrie, bouwafwerking, handel en dienstverlening.



SCHACHTEN



De PUTEK® STAR-technologie maakt gebruik van nieuwe garens met een extreem hoge **slijtvastheid**, voor een grotere duurzaamheid en betere prestaties, die verder gaan dan de normatieve vereisten. Met deze zeer **bestendige en waterafstotende** stoffen kunnen **ultralichte en zeer ademende S3-producten** worden gemaakt.



Lichte microvezel met prestaties op het gebied van waterdichtheid en ademend vermogen die vergelijkbaar zijn met standaard leer.



Zeer slijtvast, ultra-ademend CANVAS-materiaal voor langdurig dragen en optimaal voetcomfort.

BINNENZOOL



SOFT Light-inlegzool van ultralicht geëxpandeerd polymeer, direct onder de voetzool geplaatst, verbetert de gewichtsverdeling door drukpunten te dempen en een positieve energieruggave te bieden.

ANTIPERFORATIE



Samengesteld antiperforatie-inzetstuk van niet-geweven textiel 54% lichter dan een standaard antiperforatie-inzetstuk, voldoet aan norm 22568-4:2021, antistatisch, direct op het bovenwerk genaaid en bedekt 100% van de voet voor all-round bescherming. Deze insert is ontworpen met **77% gerecycled polyester**.



JALPATRIOT ESD S3 CI SRC

CODE: JVJV103 MATEN: 35 - 48



JALNATION ESD S3 CI SRC

CODE: JVJV203 MATEN: 35 - 48



JALSPACE ESD S3 CI SRC

CODE: JVJV101 MATEN: 35 - 48



JALAERO ESD S3 CI SRC

CODE: JVJV201 MATEN: 35 - 48



JALSTRATO ESD S3 CI SRC

CODE: JVJV206 MATEN: 35 - 48



KOOLSTOF NEUTRAAL



JALTOUNDRAS ESD S3 CI SRC

SCHACHT: gerecyclede Putek Spider
CODE: JVJV207 MATEN: 35 - 48

- Schacht Putek® STAR Light
- Voering 3D Surf-mesh
- Neus PremAlu B
- Binnenzool Soft Light
- Antiperforatie Flex-Light-R
- Zool PU Light van BASF®





JALTAIL ESD S3 CI SRC

SCHACHT: ademende lichte microvezel
CODE: JVJV102 MATEN: 35 - 48



JALWING ESD S3 CI SRC

SCHACHT: ademende lichte microvezel
CODE: JVJV202 MATEN: 35 - 48



JALLADY ESD S3 CI SRC

SCHACHT: ademende lichte microvezel
CODE: JVJV204 MATEN: 35 - 42



JALPLUME ESD S1P CI SRC

SCHACHT: licht ademend textiel
CODE: JVJV205 MATEN: 35 - 48



- Voering 3D Surf-mesh
- Neus PremAlu B
- Binnenzool Soft Light
- Antiperforatie Flex-Light-R
- Zool PU Light van BASF®



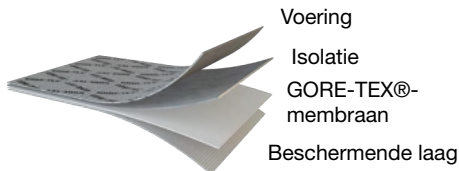


TOTALE BESCHERMING & HOOGWAARDIGE KWALITEIT

Het GORE-TEX®-membraan, het 'verborgen' geheim van GORE-TEX®-schoeisel, biedt optimaal klimaatcomfort om te werken in alle weersomstandigheden.

Water blijft buiten terwijl transpiratie verdampt.

GORE-TEX®-schoeisel houdt uw voeten droog en comfortabel.



Gore heeft speciale walsproducten ontwikkeld om te voldoen aan de specifieke vereisten van het klimaat, het activiteitsniveau en de werkomgeving.

Jallatte heeft gekozen voor het Comfort & Performance-walsproduct:

- Duurzaam waterdicht.
- Ademend.
- Matige thermische isolatie over een breed temperatuurbereik.

De ideale oplossing voor omgevingen met variabele temperaturen en voor een breed scala aan activiteiten.

BEWEZEN KWALITEIT ONDER ZWARE TESTOMSTANDIGHEDEN



WATERDICHTHEID

GORE-TEX®-schoeisel moet bestand zijn tegen 300.000 buigingen (80 uur), in water tot aan de malleolus, zonder dat er ook maar één druppel water de schoen binnendringt. De EN ISO 20344-norm vereist slechts 4800 buigingen (80 minuten) en laat 3 cm² water door.



ADEMEND VERMOGEN

De materialen die in GORE-TEX®-schoeisel worden gebruikt, hebben een ademende waarde die tot zes keer hoger is dan de waarden die in de EN ISO 20345-norm worden gespecificeerd.



DUURZAAMHEID

De binnenvoering en oppervlaktematerialen van GORE-TEX®-schoeisel moeten bestand zijn tegen tot vier keer meer schurende bewegingen dan gespecificeerd in EN ISO 20345.



JALGAND p51
SYNERGY



JALSIBERIAN p56
J-ESCAPE



JALROCHE p56
J-ESCAPE



JALCLIMATE p22
J-ENERGY



JALACER p56
J-ESCAPE



JALPOLE p62
Softane
— Avant-Garde



JALTERRE p56
J-ESCAPE



JALTEX p61
Softane
— Adventure



JALTERRE METAL FREE p56
J-ESCAPE

GORE-TEX® schoeisel overtreft ruimschoots de vereisten van EN ISO 20345 op het gebied van **waterdichtheid**, **ademend vermogen** en **duurzaamheid**.



De eerste OUTDOOR-collectie met energierteruggave

Collectie mede-ontwikkeld door en voor grote spelers in de sectoren bouw en openbare werken, spoorvervoer, afvalbeheer en energie.

De perfecte 'SYNERGY' tussen voorgevormde noppen en een energierteruggave buitenzool.



De SYNERGY-modellen hebben een zool met BASF® Infinergy®-technologie, die meer dan 55% van de tijdens het lopen geaccumuleerde energie herstelt. Voor uitzonderlijke demping en een gegarandeerd antivermoeidheidseffect.





De SYNERGY-collectie is uitgerust met een PU-overcap voor superieure bescherming van de voorvoet.

Met deze overcap kunt u op uw knieën werken zonder het risico op vroegtijdige slijtage van de neus.



JALGAND S3 CI WR SRC

SCHACHT: waterafstotend volnerfleur met PULL-UP-afwerking

VOERING: GORE-TEX®-membraan

CODE: JYJY231 MATEN: 38 - 47



JALVISTA S3 CI WR SRC ●

SCHACHT: Putek Plus, waterafstotend, ademend en slijtvast

VOERING: GORE-TEX®-membraan

CODE : JYJY253 MATEN: 38 - 47



JALNORA ESD S3 CI SRC

SCHACHT: Putek Plus, waterafstotend, ademend en slijtvast

VOERING: 3D Surf-mesh

CODE: JYJY252 MATEN: 38 - 47

Neus	PremAlu B
Binnenzool	Soft
Antiperforatie	Flexthane
Zool	Hoge energierteruggave PU2D/ E-TPU Infinergy® van BASF®





JALANGO ESD S3 CI SRC

CODE: JYJY497

MATEN: 38 - 48

BOA® Fit System zorgt ervoor dat veiligheidsschoenen snel aan- en uitgetrokken kunnen worden. De traditionele veters zijn vervangen door een roestvrijstalen draad die verbonden is met een mechanische knop waarmee de draad kan worden aangetrokken, vergrendeld en losgemaakt.



Dit vetersluitsysteem voorkomt het risico op vallen en verwijdert drukpunten.



JALALTA ESD S3 CI SRC

CODE: JYJY495

MATEN: 35 - 48



JALTANO ESD S3 CI SRC

CODE : JYJY496

MATEN: 35 - 48



QuickLio™ is een technische '2-in-1' veterlus die de veter op zijn plaats houdt terwijl **strikken** en **snel losmaken** mogelijk is.

Schocht Waterafstotend volnerfleur met PULL-UP-afwerking

Voering 3D Surf-mesh

Neus PremAlu B

Binnenzool Soft

Antiperforatie Flexitone

Zool Hoge energieruggave PU2D/E-TPU Infinergy® van BASF®



SOFT

PremAlu B



Infinergy®

Made with Infinergy® by BASF





**ANKLE
PROTECTOR**



JALTARAK S3 CI HI AN SRC

CODE: JYJY226

MATEN: 35 - 48



JALMUDO S3 CI SRC

CODE: JYJY223

MATEN: 38 - 47



JALFARO S3 CI SRC

VOERING: isotherm

CODE: JYJY224

MATEN: 38 - 47



JALBARAD S3 CI HI SRC

CODE: JYJY222

MATEN: 38 - 47

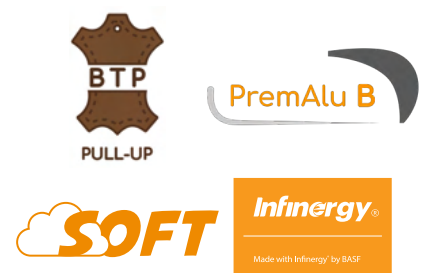


JALDAGOR S3 CI SRC ●

CODE: JYJY225

MATEN: 38 - 47

Schacht	Waterafstotend volnerfleur met PULL-UP-afwerking
Voering	3D Surf-mesh
Neus	PremAlu B
Binnenzool	Soft
Antiperforatie	Roestvrij staal
Zool	Hoge energieterruggave drievoudige dichtheid PU2D/E-TPU Infinergy® van BASF®



MEER VEILIGHEID VOOR MEER GESCHIKTHEID, ONGEACHT DE OMSTANDIGHEDEN

Vibram® is toonaangevend in de technologische ontwikkeling en productie van hoogwaardige rubberen zolen, met name voor de markten outdoor, werkveiligheid, vrijetijd, reparatie en orthopedie. Al meer dan 80 jaar is de gemakkelijk herkenbare gele achthoek het symbool van het bedrijf, dat synoniem staat voor **kwaliteit, prestaties, veiligheid, innovatie en ontwerp**.

Sinds de creatie van de eerste zool voor bergbeklimmen is Vibram® een referentie geworden op de schoenenmarkt. Vibram®-zolen, ontwikkeld met de wens **om de veiligheid en bescherming** te verbeteren, worden wereldwijd erkend en zijn het resultaat van een constante inzet voor onderzoek en ontwikkeling.



Dit geniale idee lag aan de basis van de eerste Vibram®-merkzolen (een samentrekking van de voor- en achternaam van de uitvinder) en de beroemde Carrarmato-zool, die een revolutie teweegbracht in zowel de bergsport als de schoenenwereld door ongekennde prestaties te leveren op het gebied van **slijtvastheid, grip en adhesie**.

Het verhaal van Vibram® begon in 1936, toen Vitale Bramani (een lid van de Italiaanse Alpenclub), op de terugweg van een beklimming die voor sommige van zijn metgezellen tragisch was afgelopen (1935), op het idee kwam om de productietechnieken van autobanden toe te passen bij het maken van schoenzolen.

VIBRAM-TESTS®

Elke Vibram®-zool moet 3 testniveaus doorstaan voordat hij op de markt wordt gebracht. Deze reeks tests garandeert **de kwaliteit van het product en de naleving van de gebruiksvereisten**.



LABORATORIUMTESTS

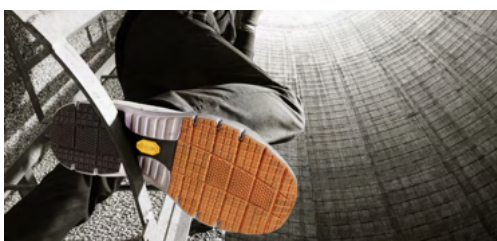
De fysieke en mechanische eigenschappen van de zolen worden getest met machines. Het doel is om de weerstand van de zool tegen uitglijden en schuren, de elasticiteit, hardheid en dichtheid te meten.



IN VIVO-TESTS

- Tests binnenshuis op schoenen met Vibram® platte zolen.
- Tests die door technici volgens een specifiek protocol worden uitgevoerd.

Het doel is om de prestaties van het rubber te meten.



TESTS IN DE NATUUR

- Buiten testen in **echte** en **extreme** situaties
- Blinde tests uitgevoerd door het Vibram®-testteam

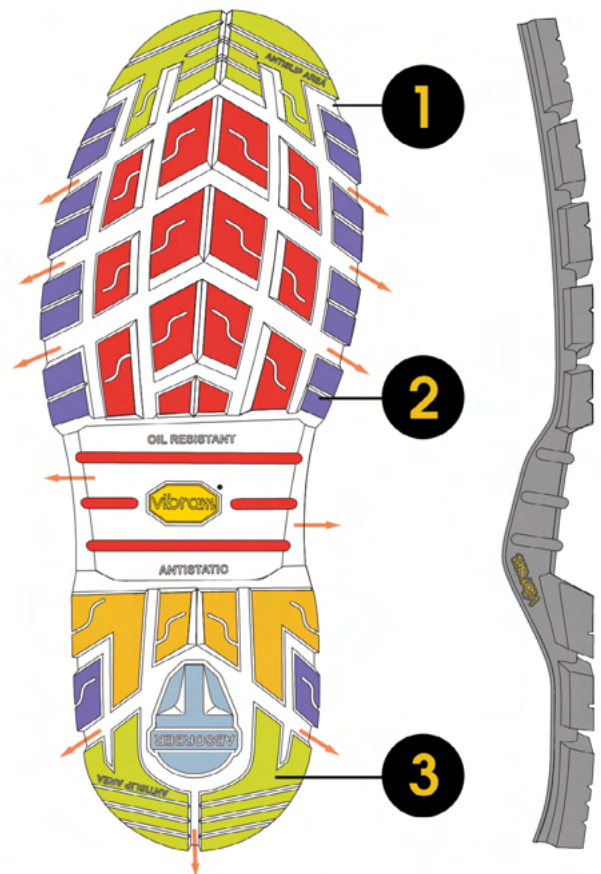
Het doel is om de prestaties van de hele schoen met de Vibram-zool te testen voordat deze op de markt wordt gebracht.

Het geheim van de Vibram®-prestaties ligt in de optimale combinatie van hyperfunctioneel **ONTWERP** van de zolen en het gebruik van exclusieve **GUM-bestanddelen**.



TRUCKER

1194



■ GRIP
 ■ TRACTION
 ■ BRAKING
 ■ STABILITY
 ■ CUSHIONING
 ➤ SELF-CLEANING



- Ontworpen voor gebruik in een groot aantal werk- en veiligheidsomgevingen
- Biedt veel grip en duurzaamheid
- Uitstekende hittebestendigheid en scheurvastheid

BEST FOR



ONTWERP & TECHNOLOGIE

- 1 Olieafvoerkanaalen voor meer grip en veiligheid
- 2 Versterkte noppen voor meer stabiliteit en duurzaamheid
- 3 Brede contactzones voor grip op gladde oppervlakken



JALACER S3 CI HI WR HRO SRC

CODE: 00JJE23 MATEN: 38 - 47



0% METAL

JALROCHE S3 CI HI WR HRO SRC

CODE: 00JJV01 MATEN: 38 - 47



0% METAL
3M Thinsulate INSULATION

JALSIBERIEN S3 CI HI WR HRO SRC

CODE: 00JJV33 MATEN: 38 - 47



JALTERRE S3 CI HI WR HRO SRC

CODE: 00JJV31 MATEN: 38 - 47



0% METAL
QuickLio™

JALTERRE METAL FREE ●

S3 CI HI WR HRO SRC

CODE: 00JJV45 MATEN: 38 - 47



Bewezen waterdichtheid en maximale grip

- Schacht Volnerfleur
- Voering Membraan GORE-TEX®
- Neus Springtane B
- Binnenzool Soft
- Antiperforatie Flexthane
- Zool Vibram®



PULL-UP



PLEINE FLEUR





ANKLE
PROTECTOR

JALIROK S3 CI HI AN HRO SRC

CODE: 00JJE17 MATEN: 38 - 47



JALSALIX S3 CI HI HRO SRC

CODE: 00JJE16 MATEN: 38 - 47



JALBOX S3 CI HI HRO SRC

VOERING: isotherm

CODE: 00JJE19 MATEN: 38 - 47



JALHICKORY S3 CI HI HRO SRC

CODE: 00JJE15 MATEN: 38 - 47



JALKHAYA S3 CI HI HRO SRC

CODE: 00JJE18 MATEN: 38 - 47

Schacht	Waterafstotend volnerfleur met pull-up-afwerking
Voering	3D Surf-mesh
Neus	Springtane B
Binnenzool	Soft
Antiperforatie	Roestvrij staal
Zool	Vibram®





0% METAL



0% METAL



QuickLio™

JALARCHER S3 CI HI HRO SRC

SCHACHT: waterafstotend volnerfleur

LINDER: Imola 3D-mesh

ANTIPERFORATIE: Flexthane

CODE: 00JJV28 MATEN: 38 - 47

JALDARK S3 CI HI HRO SRC

SCHACHT: waterafstotend volnerfleur

VOERING: 3D Surf-mesh

ANTIPERFORATIE: Flexthane

CODE: 00JJE64 MATEN: 38 - 47

Neus	Springtane B
Binnenzool	Soft
Zool	Vibram®





Jallatte

SWISS

vibram



JALWENGE S3 CI SRC

SCHACHT: waterafstotend volnerfleur

CODE: 00JJE70 MATEN: 38 - 47



JALEBENE S3 CI SRC

SCHACHT: waterafstotend volnerfleur

CODE: 00JJE65 MATEN: 38 - 47

Voering	3D Surf-mesh
Neus	Springtane B
Binnenzool	Soft
Antiperforatie	Flexthane
Zool	Softane dubbel materiaal





JALTEX S3 CI WR SRC

VOERING : GORE-TEX-membraan®

ANTIPERFORATIE: Flexthane

CODE: 00JJV53 MATEN: 38 - 47



JALFIR S3 CI AN SRC

CODE: 00JJE41

MATEN: 38 - 47



JALBEECH S3 CI SRC

CODE: 00JJE44

MATEN: 38 - 47



JALCYPRESS S3 CI SRC

VOERING: isotherm

CODE: 00JJE45

MATEN: 38 - 47



JALSEQUOIA S3 CI SRC

CODE: 00JJE42

MATEN: 38 - 47



JALOAK S3 CI SRC

CODE: 00JJE40

MATEN: 38 - 47

Schacht Waterafstotend volnerfleur met pull-up-afwerking

Voering 3D Surf-mesh

Neus Springtane B

Binnenzool Soft

Antiperforatie Roestvrij staal

Zool Softane dubbel materiaal





JALPOLE S3 CI WR SRC

VOERING: membraan GORE-TEX®

ANTIPERFORATIE: roestvrij staal

CODE: 00JJS11 MATEN: 37 - 48



0%
METAL

JALFRIGG S3 CI SRC

VOERING: isotherm

CODE: 00J0652

MATEN: 35 - 48



0%
METAL

JALHAKA S3 SRC

CODE: 00J0650

MATEN: 35 - 48



0%
METAL

JALOSBERN S3 SRC

CODE: 00J0662

MATEN: 35 - 48



- Schacht AP23 natuurlijk volnerfleur, water- en olieafstotend
- Neus Springtane B
- Binnenzool Soft
- Antiperforatie Flexthane
- Zool Softane dubbel materiaal





JALOSBERN STEEL S3 SRC

BINNENZOO: Soft

CODE: 00JJB21

MATEN : 35 - 48



JALOSBERN WINTER STEEL S3 CI SRC

VOERING: isotherm

BINNENZOO: Soft

CODE: 00JJB22

MATEN: 35 - 48



JALBORG STEEL S3 CI HI SRC

VOERING: 3D Surf-mesh

BINNENZOO: Soft + Gel

CODE: 00J0701

MATEN: 35 - 48

MAXIMALE VEILIGHEID
VOOR ALLE 3 MODELLEN:

Flexthane HP
Inox Steel

Antiperforatie voering:
Flexthane + roestvrij staal

- Schacht** AP23 natuurlijk volnerfleur, water- en olieafstotend
- Neus** Springtane B
- Antiperforatie** Flexthane en roestvrij staal
- Zool** Softane dubbel materiaal



Springtane B





Het Jallatte-exclusieve AP23™-volnerflee, **100% natuurlijk**, is **waterafstotend** en **olieafstotend**.

Het is 10% tot 15% dikker dan de meeste andere ledersoorten die in veiligheidsschoeisel worden gebruikt (2,4 mm), wat een uitstekende duurzaamheid garandeert.

De **weerstand tegen binnendringend water** overtreft bovendien ruimschoots de eisen van de Europese norm (12h weerstand tegen binnendringend water).



JALASKA S3 SRC

SCHACHT: AP23 natuurlijk volnerfleur, water- en olieafstotend

VOERING: niet-geweven textiel

CODE: 00J0266 MATEN: 36 - 48



JALARTIC S3 CI SRC

SCHACHT: AP23 natuurlijk volnerfleur, water- en olieafstotend

VOERING: isotherm

CODE: 00J0257 MATEN: 36 - 48



JALMONT EVOL SAS S3 FO SR

SCHACHT: waterafstotend volnerfleur, generfde afwerking

VOERING: synthetisch

CODE: 00J0255 MATEN: 36 - 48



JALMONT BETON EVOL SAS S3 FO SR

SCHACHT: leer bestand tegen actieve cementstoffen

VOERING: 3D Surf-mesh

CODE: 00J0254 MATEN: 36 - 48



JALMATCH S1P SRC

SCHACHT: geperforeerd suèdeleer

VOERING: Imola 3D-mesh

CODE: 00J0351 MATEN: 36 - 47



- Neus Staal Aérfort 200J
- Binnenzool Confort Tech
- Antiperforatie Roestvrij staal
- Zool Softane dubbel materiaal





JALEREC S3 SRC

SCHACHT: waterafstotend volnerfleur met pull-up-afwerking

CODE: 00JMJ07 MATEN: 35 - 47



JALGERAINT S3 SRC

SCHACHT: waterafstotend volnerfleur

CODE: 00JMJ06 MATEN: 35 - 47



JALGAHERIS S3 SRC

SCHACHT: waterafstotend volnerfleur

CODE: 00JMJ04 MATEN: 38 - 47



Deze modellen zijn DGUV 112-191 gecertificeerd, waardoor de meegeleverde voering vervangen kan worden door een SECOSOL® orthopedische voering

Voering	Imola 3D-mesh
Neus	Springtane 200J
Binnenzool	Soft
Antiperforatie	Flexthane
Zool	Softane dubbel materiaal



Springtane B

SOFT

0% METAL





SPECIALS

De veiligheidsschoenen in de **SPECIALS**-collectie maken gebruik van technologieën die: **zorgen voor optimale bescherming** voor gebruikers, **de levensduur van producten verlengen** en **het comfort verbeteren** met behoud van de gezondheid van de voet.

Deze **3 nieuwe modellen** zijn speciaal **ontwikkeld voor risicovolle beroepen in de zware industrie**, staalproductie, industrieel onderhoud, maar ook voor metaalbewerkers, ketelmakers en slotenmakers.





JALMAGMA S3 CI HI HRO WG SRC

CODE: JYJY506

MATEN: 38 - 48



JALPLASMA S3 CI HI HRO WG SRC

CODE: JYJY505

MATEN: 38 - 48



JALTIG S3 CI HI HRO WG SRC

ZOOL: Triftane X Vibram®

BINNENZOOL: Soft+Gel

CODE: JXJX912

MATEN: 35 - 48



JALELITE S3 CI HI HRO SRC

CODE: JYJY507

MATEN: 35 - 48



De **Vibram®**-buitenzool biedt veel grip en duurzaamheid en is uitstekend bestand tegen hitte en scheuren.

De **WG Standard*** garandeert dat de schacht bestand is tegen kleine spatten gesmolten metaal.

**Test uitgevoerd in overeenstemming met de vereisten van norm EN ISO 20349-2:2017 + A1:2020*



Schacht	Volnerf pull-up leer
Voering	3D Surf-mesh
Neus	PremAlu B
Binnenzool	Soft
Antiperforatie	Flexthane
Zool	Drievoudige dichtheid PU/E-TPU Infinergy® van BASF® met hoge energieruggave/Vibram®





VETERLOZE SLUITING

Voor optimale ondersteuning en stabiliteit

JALELITE

S3 CI HI HRO SRC

Code : JYJY507

Maten : 35-48



HULP BIJ AANTREKKEN



LEREN INZETRAND

V voorkomt binnendringen van deeltjes

REFLECTEREND ZIJELEMENT

Voor goede zichtbaarheid 's nachts

PU AAN DE VOORKANT

Voor een grotere duurzaamheid van het product



INSERT INFINERGY®
+55% energieruggave



SCHACHT
Waterafstotend volnerflee
Pull-up-afwerking



BINNENZOO
Voor een betere gewichtsverdeling



VIBRAM®-ZOO
Bestendig tegen contacthitte (300°) en slijtage.



DE



- + Ideaal voor beveiligings-, reddings- en bewakingseenheden
- + Uitstekende grip en duurzaamheid dankzij de Vibram®-zool
- + Voorkomt vallen en verwijdert drukpunten dankzij het BOA® Fit System-sluitsysteem
- + Bespaart 1 uur energie per dag om energiek te blijven
- + Ideaal om vermoeidheid te verminderen bij mensen die veel lopen
- + Vermindert het risico op spier- en skeletaandoeningen aan de onderste ledematen



JALMARS S3 HRO SRC

SCHACHT: waterafstotend volnerfleur
VOERING: Imola 3D-mesh
ANTIPERFORATIE: roestvrij staal
CODE: 00J0246 MATEN: 36 - 47



JALSCAND S3 HRO SRC

SCHACHT: waterafstotend volnerfleur
VOERING: Imola 3D-mesh
ANTIPERFORATIE: roestvrij staal
CODE: 00J0248 MATEN: 36 - 47



SPÉCIFIQUE
ENROBÉS



JALTARMAC S3 HI HRO SRC

SCHACHT: waterafstotend volnerfleur
VOERING: leer
ANTIPERFORATIE: roestvrij staal en Isoltane
CODE: 00J0250 MATEN: 38 - 47



ASEPTANE

JALBIO S2 HRO SRC

SCHACHT: aseptane, waterdicht en ademend
VOERING: textiel
CODE: 00J0271 MATEN: 35 - 47

Neus Staal Aérfort 200J
Binnenzool Confort Tech
Zool Triftane™ Vibram®





Soltane
by Fallato

DE EERSTE COLLECTIE WERKSCHOENEN MET ENERGIETERUGGAVE

J-PRO voldoet aan de norm 20347 (geen veiligheidsneus), maar gaat veel verder dan de basiseisen van de norm omdat alle modellen in de collectie de aanvullende eisen **A**, **E**, **WRU**, **FO**, **SRC** en **ESD** bevatten.



Antistatisch elektrisch element



Energie-absorptie in de hiel



Waterafstotende schacht



Weerstand van de zool tegen koolwaterstoffen



SRC-slijpweerstand



+ **55%** energieruggave van tijdens het lopen geaccumuleerde energie voor een **uitzonderlijke** demping en gegarandeerd **anti-vermoeidheidseffect**.

Xtensible™

Xtensible™ niet-elastische veters met verstelbare Stop-Lace blocker:

- * voorkomt het gevoel van gezwollen voeten
- * Snel aan- en uittrekken
- * Vermindert het risico op vallen



Snelheden, **veiligheid**, **comfort** en **hygiëne** ten dienste van de werknemers.



LICHT



FLEXIBEL



ANTIVERMOEIDHEID



ANTISLIP





JALSALT ESD O2 FO SRC

VOERING: Roma 3D-mesh

CODE: JOJO205 MATEN: 35 - 48



JALLABO ESD O2 FO SRC

SCHACHT: waterdicht en ademend
microvezel

VOERING: Roma 3D-mesh

CODE: JOJO213 MATEN: 35 - 48



JALNIGEL ESD O2 FO SRC

VOERING: 3D Surf-mesh

CODE: JOJO212 MATEN: 35 - 48



JALPEPPER ESD O2 FO SRC

VOERING: 3D Surf-mesh

CODE: JOJO204 MATEN: 35 - 48



SAKINA ESD O2 FO SRC

VOERING: 3D Surf-mesh

CODE: JOJO201 MATEN: 35 - 42

- Schacht PUTEK® PLUS waterafstotend, ademend en slijtvast
- Binnenzool Soft + Gel
- Zool Hoge energieruggave drievoudige dichtheid PU2D/ E-TPU Infinergy® van BASF®





JALBOSS ESD O2 FO SRC

SCHACHT: PUTEK PLUS waterafstotend,
ademend en slijtvast
VOERING: 3D Surf-mesh
CODE: JOJO210 MATEN: 38 - 48



JALDEREK ESD OB A E WRU FO SRC

VOERING: 3D Surf-mesh
CODE: JOJO208 MATEN: 35 - 48



MEREDITH ESD OB A E WRU FO SRC

VOERING: 3D Surf-mesh
CODE: JOJO206 MATEN: 35 - 42



MIRANDA ESD OB A E WRU FO SRC

VOERING: Imola 3D-mesh
CODE: JOJO207 MATEN: 35 - 42



Schacht Aseptane microvezel
Binnenzool Soft + Gel
Zool Hoge energieruggave PU2D/
E-TPU Infinergy® van BASF®



ASEPTANE

Link-ESD
SOFT+GEL



BINNENZOO

SOFT



SOFT

MATEN: 35 tot 48
CODE: JS 00002

SOFT+GEL



SOFT + GEL

MATEN: 35 tot 48
CODE: JS 00003

Maxi SOFT Duo

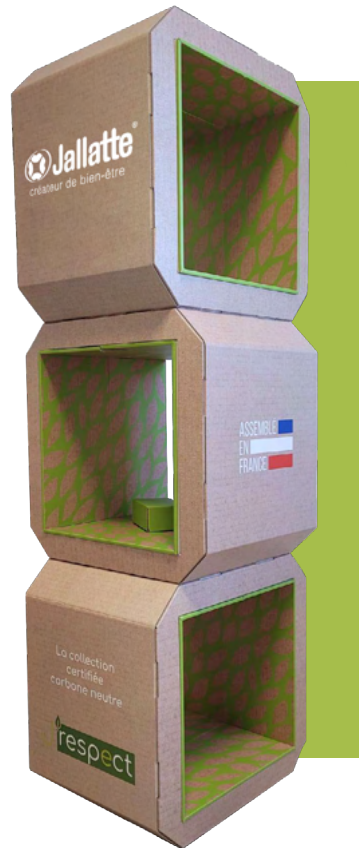


MAXI SOFT DUO*

MATEN: 35 tot 48
CODE: JS 00004

**Alleen geschikt voor J-INDUSTRY en RESPECT gelabelde J-INDUSTRY-modellen*

J'RESPECT-MEUBEL



KARTONNEN PODIUM MET 3 MEUBELS

AFMETING: L46 x H138 cm

CODE: ES00141

J-EXPO-MEUBELS

De nieuwe Jallatte-meubels®
ecologisch & duurzaam



Snel & gemak-
kelijk te monteren



PODIUM DUO-MEUBELS

HOGE MEUBEL

AFMETING: L58,2 x H105,7 x B40 cm
CODE: ES00118

LAGE MEUBEL

AFMETING: L58,2 x H65,2 x B40 cm
CODE: ES00117



DISPLAYSTANDAARD 4 SCHOENEN

AFMETING: L40 x H178,1 x B37,5 cm
CODE: ES00115



MEUBEL OP WIELEN

AFMETING: L111,4 x H198,1 x B37,7 cm
CODE: ES00116

SCHACHT



Waterafstotend volnerfleur.



Volledig generfd nubuckleer met een fluweelachtige uitstraling, zacht en ademend.



Suèdeleer, zacht en zeer ademend.



Waterafstotend volnerfleur met pull-up-afwerking. Zeer goede waterdichtheid.



Het AP23™-volnerfleur, exclusief gemaakt voor Jallatte, is 100% natuurlijk, waterafstotend en oleofoob. Het is 10% tot 15% dikker dan de meeste andere ledersoorten die in veiligheidsschoeisel worden gebruikt (2,4 mm), wat een uitstekende duurzaamheid garandeert. Bovendien overtreft de weerstand tegen binnendringend water de eisen van de Europese norm ruimschoots.



Volledig nerfleur waterafstotende pull-up-afwerking. Uitstekende waterdichtheid van het leer, geen waterpenetratie na 7 uur testen.



De PUTEK® PLUS-technologie gebruikt nieuwe garens met extreem hoge slijtvastheid, voor een grotere bestendigheid en betere prestaties.

Deze zeer bestendige en waterafstotende stoffen maken het mogelijk om ultra-lichte en ultra-ademende S3-producten te produceren.



Aseptane is een met hars geïmpregneerde microvezel met vele kwaliteiten:

- Uitzonderlijke waterdichtheid en ademend vermogen.
- Gemakkelijk schoon te maken en te onderhouden
- Ideaal voor gebruik in vochtige omgevingen en bij vloeistofspetters



Een technologie die bestaat uit een bovenwerk met een TPU-rooster dat is bestudeerd om beter steun te geven aan de schacht gemaakt van lichtgewicht en ademend materiaal. Het maakt ook gebruik van het 'naadloze'-concept, dat de aanwezigheid van naden op de schacht vermindert en zo helpt de levensduur van het product te verlengen.



Hoog slijtvast en ultra-ademend 100% polyester technische stof voor langdurig gebruik en optimaal voetcomfort.

VOERING



Het GORE-TEX membraan is een **extreem dunne** laag geëxpandeerd polytetrafluoroethyleen (ePTFE). Het bevat meer dan 1,4 miljard poriën per cm². Deze poriën zorgen voor de eigenschappen van GORE-TEX-stoffen. Het is slechts 0,01 mm dik. Het membraan wordt dus bevestigd aan een hoogwaardige voering of **buitenstof**, waardoor een GORE-TEX®-walsproduct ontstaat.



Thermisch isolerende en ademende vezel ontworpen voor een perfecte thermische balans in de schoen, ongeacht de situatie. Ademend in de zomer en warm in de winter.



Technische, innovatieve, **antibacteriële** 3D mesh-voering combineert hoge prestaties van **ademend vermogen** en **slijtvastheid** met een **zacht** en **comfortabel** gevoel. De speciale drielaagse structuur bevordert thermoregulatie om de voeten droog en comfortabel te houden.



3D mesh-voering, in driedimensionaal weefsel met een combinatie van schuim voor **bescherming** en **comfort**, en een open structuur (rooster) voor perifere ventilatie van de voet. Gevoerd met een speciale honingraatstructuur met microventilatiekanalen voor een **hoog ademend vermogen**. Het is **bestand tegen schuren**, scheuren en snijden.



3D mesh-voering, microgeventileerde techniek, glad uiterlijk, drielaagse structuur die textielmesh, schuim en een verstevigingsrooster combineert. **Hoge mechanische weerstand** (schuren en scheuren) en **snelle droging**.

NEUS



Stalen veiligheidsneus bestand tegen 200 J. Geperforeerd voor **betere voetventilatie**.



200J aluminium neus, **lichtgewicht** en **niet-magnetisch**. Terwijl hij even sterk is, is hij **51% lichter dan een stalen veiligheidsneus**. De B-veiligheidsneus is **stoot- en drukbestendiger** en voldoet aan de hoogste eisen van de nieuwe norm EN ISO 22568-4:2020 (nieuwe eisen en testmethoden voor schoenonderdelen).



Synthetische polymeerpunt, bestand tegen 200 J, **niet-magnetisch** en **athermisch**. Neus met **memory foam**, keert terug naar de oorspronkelijke vorm als deze wordt platgedrukt, waardoor de voet gemakkelijker te verwijderen is. De B-veiligheidsneus is **stoot- en drukbestendiger** en voldoet aan de hoogste eisen van de nieuwe norm EN ISO 22568-4:2020 (nieuwe eisen en testmethoden voor schoenonderdelen).

BINNENZOOAL (OF COMFORT)

SOFT



SOFT-binnenzool van dynamic polyurethaan van BASF® met **memory foam**, **temperatuurgevoelig** en actief over het hele voetoppervlak.

Direct onder de voetzolen **verbetert SOFT de gewichtsverdeling** door drukpunten te dempen en maakt **positieve energieruggave** mogelijk.

SOFT+GEL



Comfortabele binnenzool van dubbel materiaal: SOFT+GEL gemaakt van:

- een SOFT basislaagje gemaakt van dynamic polyurethaan van BASF® met memory foam, **temperatuurgevoelig** en actief over het hele oppervlak van de voet.

Direct onder de voetzolen zorgt SOFT **voor een betere gewichtsverdeling** door drukpunten te dempen en positieve energie vrij te laten komen.

- een GEL-inzetstuk met twee zones met een **hoge dempingscapaciteit** in de hiel en een anatomische verlenging onder de middenvoet.

Het ontwerp zorgt voor een betere **absorptie van schokken aan de hiel** terwijl **optimale ondersteuning van de voetboog** wordt gegarandeerd.

Maxi SOFT Duo



BASF
We create chemistry

Deze **verwijderbare** comfortabele binnenzool is gemaakt van 2 materialen:

- Een 'SOFT' laag Dynamic polyurethaan van BASF® met memory foam, temperatuurgevoelig en actief over het hele oppervlak van de voet.

Direct onder de voetzolen verbetert SOFT **de gewichtsverdeling** door drukpunten en het gevoel van ongemak te verminderen.

- Een geïntegreerd antivermoeidheidsinzetstuk in de maat 'MAXI' gemaakt van BASF® Elastopan, een elastomeer dat gebruikt wordt in antivermoeidheidsmatten.

Deze MAXI-inlegzool, die onder de onderlaag wordt geplaatst, **dempt en verlicht de belasting van het lichaam** als u lang staat, loopt of trap loopt en **verlaagt daarom het risico op SSA'S** (spier- en skeletaandoeningen) van de onderste ledematen. **4,5 mm**



Gecoat met **anti-bacteriële** en **ademende** stof, versterkt bij de hiel voor **betere schokdemping**.

- Anatomisch
- Verwijderbaar
- Antistatisch
- Bedekt 100% van het voetoppervlak

ANTIPERFORATIE



Extra-flexibele binnenzool van hoog-intensief textiel:

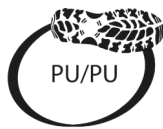
- Weerstand 1.100N
- Niet-magnetisch
- Athermisch
- Voldoet aan norm EN ISO 22568-4:2020
- Bedekt 100% van het voetoppervlak



Roestvrijstalen anti-perforatie tussenzool:

- Weerstand tegen 1.100 N
- Maximale bescherming

ZOOL



J-nude 2 J-INDUSTRY

PU/PU

PU/PU-zool van BASF® in urban sport-ontwerp met een lineair profiel en uitstekende slipweerstand.



J-ENERGY



Drievoudige dichtheid PU/E-TPU Infinergy® van BASF®/Vibram®

Deze zool met drie dichtheden is bedoeld voor iedereen die veel reist of dagelijks lange afstanden aflegt, de combinatie met Vibram garandeert meer duurzaamheid en een betere slipweerstand.



J-ENERGY

PU2D/E-TPU Infinergy van BASF®

Deze zool met drie dichtheden is ontworpen met een innovatief materiaal uit de hardloopwereld en biedt dynamische prestaties in 3 fasen: schokdemping, energieverzameling en dynamisch herstel. Het is bedoeld voor iedereen die elke dag vaak of over lange afstanden moet reizen.



J-HOP!

PU/PU Extra-Rebound 41,5% van BASF®

Met een consistente energieruggave van meer dan 40% over het hele oppervlak, zowel in de standfase als bij het afzetten van de voet, biedt deze PU/PU Extra- Rebound 41,5% van BASF® lichtheid, welzijn en comfort door het gevoel van vermoeidheid tijdens het lopen of langdurige activiteit te verminderen.



TAPIS ROUGE

PU2D/Elastopan van BASF®

Deze inlegzool met drie dichtheden, gemaakt van een revolutionair elastomeer dat gebruikt wordt voor de productie van antivermoeidheidsmatten, **verdeelt de druk op de voet**; hij kan **de druk op de voet** absorberen en **de stress van het lichaam** verlichten door het letsel te verminderen dat gepaard gaat met een langdurige statische werkhouding. Hoge prestaties wat betreft **comfort**, **balans** en **schokverdeling**.



TRIFTANEX

TRIFTANE X is uitgerust met een **nieuwe Vibram-zool®**, die **duurzamer** en **beter bestand is tegen uitglijden** en tegen **warme oppervlakken**.



J-ESCAPE SPECIALS

Decennia van **ervaring** en **uitmuntendheid** in sport en bergbeklimmen; nu ten dienste van de bouwwereld. De Vibram®rubberen zool is geschikt voor elke situatie. Hij is niet alleen **lichtgewicht** maar ook **bestendig** en **presterend**, zelfs in **extreme omstandigheden**.



Softane Tradition Softane Avant-Garde Softane Prestige Softane Adventure

De samenstelling van SOFTANE polyurethaan met dubbele dichtheid is ontworpen voor een perfecte balans tussen **comfort**, **lichtheid** en **levensduur**. De comfortlaag, met de juiste dichtheid, garandeert **steun** en biedt **uitstekende demping** van trillingen en hielschokken. De buitenzool biedt een zeer goede **weerstand tegen schuren**, **koolwaterstoffen**, **oliën** en **vetten**.



TRIFTANE Excellence

De Triftane Vibram-zool van hoogwaardig rubber zorgt voor een grotere mechanische weerstand tegen schuren, delamineren en scheuren. Het biedt meer grip om het risico op uitglijden te verminderen, en een betere bescherming tegen hete oppervlakken (HRO-certificering / hittebestendigheid bij contact van 300°C).

DIVERSE



BOA® Fit System is een veterloos sluitsysteem dat snel, gemakkelijk en precies is. Het **vermijdt het risico op vallen** en veters die losraken.



Xtensible™ niet-elastische veters met verstelbare Stop-Lace blocker:

- * Voorkomt gezwollen voeten
- * Snel aan- en uittrekken
- * **Verkleint het risico op vallen**

Snelheden, veiligheid, comfort en **hygiëne** ten dienste van de werknemers.



QuickLio™ is een technische '2-in-1'-veterlus die de veter op zijn plaats houdt terwijl **deze snel gestrikt** en **logemaakt kan worden**.



Stijve TPU-versteviging in het malleolaire gebied die **volledige bescherming van de enkel biedt tegen zijdelingse impact**, die voldoet aan de aanvullende vereiste (AN) van EN ISO 20345:2011.

Innovatief 'multi-contact'-systeem op de binnenzool dat **afvoer van statische elektriciteit** mogelijk maakt.



Met LINK-ESD™ bent u bij elke stap als het ware geaard met een apparaat dat is gecertificeerd volgens EN 61340-4-3 en EN 61340-5-1. **Dit waarborgt dat er geen risico's van elektrostatische ontladingen** zijn die elektronische en IT-apparatuur kunnen beschadigen.

Orthopedische **binnenzool** goedgekeurd voor veiligheidsschoeisel volgens DGUV-voorschrift 112-191 dat gaat over het gebruik van voet- en kniebescherming.

De DGUV 112-191-certificering betekent dat de door Jallatte geleverde binnenzool vervangen kan worden door een orthopedische SECOSOL®-binnenzool, ontwikkeld door Hartmann Matthias Orthopädie und Sport GmbH in Dillenburg, Duitsland.



Gepatenteerde technologie.



Patent aangevraagd.

MODEL	NORMatieve VEREISTEN	CODE	PAGINA
INES ESD	S1P SRC	JYJY211	26
JALACER	S3 CI HI WR HRO SRC	00JJE23	56
JALACTIVE ESD	S1P CI SRC	JYJY102	24
JALADRIA ESD	S1P SRC	JHJH304	31 ●
JALAERO ESD	S3 CI SRC	JVJV201	46
JALALTA ESD	S3 CI SRC	JYJY495	52
JALANGO ESD	S3 CI SRC	JYJY497	52
JALARCHER	S3 CI HI HRO SRC	00J JV28	58
JALARTEMIS	S1P HRO SRC	JXJX902	33 ●
JALARTIC	S3 CI SRC	00J0257	65
JALASKA	S3 SRC	00J0266	65
JALATHLON ESD	S3 SRC	00JN107	43 ●
JALaubIER ESD	S3 CI HI SRC	JYJY464	12
JALBARAD	S3 CI HI SRC	JYJY222	53
JALBASALT ESD	S3 CI SRC	JIJ1534	11
JALBEECH	S3 CI SRC	00JJE44	61
JALBIO	S2 HRO SRC	00J0271	72
JALBOMBER ESD	S3 CI SRC	JYJY498	20
JALBORG STAAL	S3 CI HI SRC	00J0701	63
JALBOSS ESD	02 FO SRC	JOJ0210	77
JALBOX	S3 CI HI HRO SRC	00JJE19	57
JALBUMPER ESD	S3 CI SRC	JIJ1174	41
JALCALCIUM ESD	S2 SRC	JIJ1282	40
JALCARBO ESD	S3 SRC	JYJY217	25
JALCATCH ESD	S1P SRC	00JN126	43 ●
JALCERES ESD	S1P SRC	JHJH301	31 ●
JALKMAAT	S3 CI WR SRC	JYJY137	22
JALCLOUD ESD	S1P CI SRC	JIJ1134	39
JALCROSS ESD	S3 SRC	00JN120	43
JALCYBER ESD	S3 CI HI SRC	JIJ1214	38
JALCYPRESS	S3 CI SRC	00JJE45	61
JALDAGOR	S3 CI SRC	JYJY225	53 ●
JALDARK	S3 CI HI HRO SRC	00JJE64	58
JALDATA ESD	S1P CI SRC	JIJ1234	39
JALDENIRO	S1P SRC	JYJY501	21
JALDEREK ESD	OB A E WRU FO SRC	JOJ0208	77
JALDIDO ESD	S3 CI SRC	JHJH309	29 ●
JALDOJO ESD	S3 SRC	00JN101	42 ●
JALDRAGSTER	S3S CI HI HRO FO SR	JYJY193	19
JALDYNAM ESD	S3 CI SRC	JYJY103	22
JALEBENE	S3 CI SRC	00JJE65	60
JALECO ESD	S3 CI SRC	JIJ1434	10
JALELEC ESD	S1P CI HI SRC	JIJ1156	39
JALELIET	S3 CI HI HRO SRC	JYJY507	70
JALEREC	S3 SRC	00JMJ07	66
JALEVA ESD	S3 CI SRC	JHJH307	30 ●
JALFARO	S3 CI SRC	JYJY224	53
JALFIR	S3 CI AN SRC	00JJE41	61

MODEL	NORMatieve VEREISTEN	CODE	PAGINA
JALFOREST ESD	S3 CI SRC	JYJY454	13
JALFRIGG	S3 CI SRC	00J0652	62
JALFUTURE ESD	S3 CI SRC	JIJ1414	10
JALGABBRO ESD	S2 FO SR	JIJ1522	11
JALGAHERIS	S3 SRC	00JMJ04	66
JALGALLIA ESD	S1P SRC	JHJH404	31 ●
JALGAND	S3 CI WR SRC	JYJY231	51
JALGEAR ESD	S3 CI SRC	JYJY232	23
JALGEAR-TR ESD	S3 CI SRC	JTJT705	35 ●
JALGERAINT	S3 SRC	00JMJ06	66
JALGRAPHIET ESD	S2 SRC	JIJ1272	40
JALGROVE ESD	S3 CI SRC	JYJY444	13
JALHAKA	S3 SRC	00J0650	62
JALHICKORY	S3 CI HI HRO SRC	00JJE15	57
JALHIPPO ESD	S3 CI SRC	JHJH406	30 ●
JALHYBRIS ESD	S3 CI SRC	JHJH408	29
JALHYDRO ESD	S3 CI SRC	JYJY484	12
JALHYGIE ESD	S3 SRC	JYJY216	25
JALHYRA	S3 CI HRO SRC	JXJX907	33 ●
JALIDA ESD	S1P SRC	JHJH302	31 ●
JALINO	S3 CI HRO SRC	JXJX006	33 ●
JALIROK	S3 CI HI AN HRO SRC	00JJE17	57
JALJAB ESD	S3 SRC	00JN119	43
JALJUNO ESD	S3 CI SRC	JHJH306	30 ●
JALKALLISTO ESD	S3 CI SRC	JHJH409	29 ●
JALKANBAN ESD	S1P CI SRC	JIJ1166	39
JALKHAYA	S3 CI HI HRO SRC	00JJE18	57
JALKOHAI ESD	S3 SRC	00JN128	42 ●
JALLABO ESD	02 FO SRC	JOJ0213	76
JALLADY ESD	S3 CI SRC	JVJV204	47
JALLEAN ESD	S1P CI SRC	JIJ1266	39
JALLIBER ESD	S3 CI SRC	JYJY474	12
JALMAGMA	S3 CI HI HRO WG SRC	JYJY506	69
JALMARS	S3 HRO SRC	00J0246	72
JALMATCH	S1P SRC	00J0351	65
JALMECA ESD	S1P CI HI SRC	JIJ1256	39
JALMETIS ESD	S3 CI SRC	JHJH308	29
JALMONT EVOL SAS	S3 FO SR	00J0255	65
JALMONT BETON EVOL	S3 FO SR	00J0254	65
JALMUDO	S3 CI SRC	JYJY223	53
JALNANO ESD	S3 CI SRC	JIJ1224	38
ESD JALNATIE	S3 CI SRC	JVJV203	46
JALNATUUR ESD	S3 CI SRC	JIJ1424	10
JALNIGEL ESD	02 FO SRC	JOJ0212	76
JALNITRO	S3S CI HI HRO FO SR	JYJY293	19
JALNORA ESD	S3 CI SRC	JYJY252	51
JAL02 ESD	S1P CI SRC	JIJ1446	10
JALOAK	S3 CI SRC	00JJE40	61

MODEL	NORMATIEVE VEREISTEN	CODE	PAGINA
JALONYX ESD	S3 CI SRC	JJJI544	11
JALOSBERN	S3 SRC	00J0662	62
JALOSBERN STAAL	S3 SRC	00JJB21	63
JALOSBERN WINTER STAAL	S3 CI SRC	00JJB22	63
JALOXY ESD	S1P CI SRC	JJJI556	11
JALPACINO	S3 CI SRC	JYJY500	21
JALPATRIOT ESD	S3 CI SRC	JVJV103	46
JALPEPPER ESD	02 FO SRC	JOJ0204	76
JALPEPS ESD	S1P CI SRC	JYJY201	24
JALPERFECT ESD	S3 CI SRC	JYJY251	20
JALPLASMA	S3 CI HI HRO WG SRC	JYJY505	69
JALPLUME ESD	S1P CI SRC	JVJV205	47
JALPOLE	S3 CI WR SRC	00JJS11	62
JALPOLYXO	S3 CI HRO SRC	JXJX906	33 ●
JALPROCESS ESD	S3 CI HI SRC	JJJI114	38
JALPULSE ESD	S3 CI SRC	JYJY104	22
JALPULSE-TR ESD	S3 CI SRC	JTJT803	35 ●
JALPUNCH ESD	S1P CI SRC	JYJY101	24
JALPURE ESD	S3 CI SRC	JYJY250	20 ●
JALPYTHON ESD	S3 CI SRC	JJJI244	38
JALQUARTZ ESD	S2 FO SR	JJJI512	11
JALREI ESD	S3 SRC	00JNI29	42
JALRIVER ESD	S3 CI SRC	JYJY494	12
JALROADSTER	S3 CI HI HRO SRC	JJJI194	41
JALROCHE	S3 CI HI WR HRO SRC	00JJV01	56
JALRUN ESD	S1P CI SRC	JYJY202	24
JALRUN-TR ESD	S1P SRC	JTJT701	35 ●
JALSALIX	S3 CI HI HRO SRC	00JJE16	57
JALSALT ESD	02 FO SRC	JO205	76
JALSCAND	S3 HRO SRC	00J0248	72
JALSEQUOIA	S3 CI SRC	00JJE42	61
JALSIBERIEN	S3 CI HI WR HRO SRC	00JJV33	56
JALSKIN ESD	S3 CI SRC	JYJY234	23
JALSOLID ESD	S3 CI SRC	JYJY134	23
JALSPACE ESD	S3 CI SRC	JVJV101	46
JALSPRING ESD	S3 CI SRC	JYJY203	22
JALSTRATO ESD	S3 CI SRC	JVJV206	46
JALTAÏ ESD	S3 SRC	00JNI03	42
JALTAIL ESD	S3 CI SRC	JVJV102	47
JALTANO ESD	S3 CI SRC	JYJY496	52
JALTARAK	S3 CI HI AN SRC	JYJY226	53
JALTARMAC	S3 HI HRO SRC	00J0250	72
JALTEA	S3 CI HRO SRC	JXJX007	33 ●
JALTECHNO ESD	S3 CI SRC	JJJI124	38
JALTERRE	S3 CI HI WR HRO SRC	00JJV31	56
JALTERRE METAAL VRIJ	S3 CI HI WR HRO SRC	00JJV45	56 ●
JALTEX	S3 CI WR SRC	00JJV53	61
JALTHIA ESD	S1P SRC	JHJH402	31 ●

MODEL	NORMATIEVE VEREISTEN	CODE	PAGINA
JALTIG	S3 CI HI HRO WG SRC	JXJX912	69
JALTONISCHE ESD	S3 CI SRC	JYJY204	22
JALTONIC-TR ESD	S3 CI SRC	JTJT703	35 ●
JALTOUNDRADRA ESD	S3 CI SRC	JVJV207	14
JALTRAILER ESD	S3 CI SRC	JJJI184	41
JALTREE ESD	S3 CI SRC	JYJY434	13
JALTRUCK ESD	S3 CI SRC	JJJI284	41 ●
JALTURBO ESD	S3 CI SRC	JYJY132	23
JALTURBO-TR ESD	S3 CI SRC	JTJT805	35 ●
JALURANIA ESD	S3 CI SRC	JHJH407	30 ●
JALVISTA	S3 CI WR SRC	JYJY253	51 ●
JALVIVO ESD	S3 CI SRC	JJJI447	10
JALWAVE ESD	S3 CI SRC	JYJY499	20
JALWENGE	S3 CI SRC	00JJE70	60
JALWING ESD	S3 CI SRC	JVJV202	47
LAIA ESD	S1P CI SRC	JYJY212	26
MEREDITH ESD	OB A E WRU FO SRC	JOJ0206	77
MIKY ESD	S3 CI SRC	JYJY109	26
MIRANDA ESD	OB A E WRU FO SRC	JOJ0207	77
NOA ESD	S3 CI SRC	JYJY209	26
SAKINA ESD	02 FO SRC	JOJ0201	76

● RESTANTEN



Ondanks een herziening van EN ISO 20345 in 2022, is EN ISO 20345:2011 nog steeds geldig voor alle nieuwe certificering tot 11 november 2024.

Alle certificaten die tot deze datum zijn uitgegeven, blijven 5 jaar geldig, d.w.z. tot 11 november 2029.

Tijdens deze overgangperiode bestaan de twee versies van de standaarden naast elkaar.

In onze volgende catalogus 2024 zullen we alle aspecten van deze nieuwe normen, de nieuwe CE-markeringen en hun impact op de technologische en veiligheidskeuzes voor onze collecties onthullen.

CATEGORIEËN		FUNDAMENTELE VEREISTEN		AANVULLENDE EISEN	SYMBOLEN
EN ISO 20345:2011 Neus 200 J/15kN	EN ISO 20347:2012	Klasse I (schoeisel)	Klasse II (laarzen)		
SB		●	●		
S1		●		Achterkant gesloten Antistatische eigenschappen A Energie-absorptie van de hiel	A E
	01	●		Bestandheid van de buitenzool tegen koolwaterstoffen	FO
S2	02	●		Zoals S1/01 plus: Weerstand tegen indringen en absorptie van water	E/FO WRU
S3	03	●		Zoals S2/02 plus: Weerstand tegen perforatie Zolen met profiel	A/E/WRU/ FO/P

SYMBOLEN VOOR AANVULLENDE VEREISTEN	VERPLICHTE MINIMUMWAARDEN EN ISO 20345:2011 + EN ISO 20347:2012
Weerstand tegen perforatie	P ≥ 1100 Newton
Elektrische weerstand: - Antistatisch - Geleider	A C van 1×10^5 OHM tot 1×10^9 OHM < 1×10^5 OHM
Bestand tegen agressieve omgevings- vragen: - Isolatie tegen de kou - Warmte-isolatie	CI HI tot temp. ≤ 10 °C. tot temp. ≥ 22 °C.
Hittebestendigheid van de zool	HRO contact bij 300°C gedurende 60" - geen smelten
Bestandheid van de buitenzool tegen koolwaterstoffen	FO Altijd aanwezig in EN ISO 20345:2011 en EN ISO 20346:2011 maar moet worden gespecificeerd indien aanwezig in EN ISO 20347:2012
Energieabsorptievermogen van de hiel	E ≥ 20 joule
Weerstand van de hele schoen tegen binnendringend water	WR geen waterdoordringing in de eerste 15'. Na 100 verlengingen mag het niet meer dan 3 cm binnendringen ²
Schacht bestand tegen binnendrin- gend water	WRU $\geq 60'$ - Absorptie < 30%
Malleolus bescherming	AN Gemiddelde waarde ≥ 20 kN
Bescherming van middenvoetsbeentjes	M hoogte na impact > 40 mm pt. 42
Snijweerstand	CR Factor I $\geq 2,5$
Kenmerken van zolen met noppen	GEEN SYMBOOL Hoogte van de nop $\geq 2,5$ cm

Slipweerstand van de zool

Norm: EN ISO 20345:2011 / 20347:2012

Markeringssymbool	Standaardvereisten
SRA Testoppervlak: keramisch Smeermiddel: water en afwasmiddel	$\geq 0,32$ platte schoen $\geq 0,28$ schoen 7° naar de hiel gekanteld
SRB Testoppervlak: staal Glijmiddel: glycerine	$\geq 0,18$ platte schoen $\geq 0,13$ schoen 7° naar de hiel gekanteld
SRC	De twee hierboven beschreven vereisten

Twee Europese richtlijnen hebben betrekking op persoonlijke beschermingsmiddelen (PBM's):

- EU-verordening 2016/425, die eisen stelt aan het ontwerp en de vervaardiging van persoonlijke beschermingsmiddelen (PBM's).
- Richtlijn 89/656 EG over het gebruik, waarin de verplichtingen van bedrijven en werknemers zijn vastgelegd.

Veiligheidsschoeisel, beschermend schoeisel en werkschoenen zijn PBM's.

VERPLICHTINGEN VAN DE FABRIKANT

Professionals kunnen er bij de aankoop van Jallatte®-producten zeker van zijn dat al het schoeisel de certificeringsprocedures op basis van Europese normen heeft doorstaan. Ze zijn CE-gemarkeerd. Elke afzonderlijke doos bevat een handleiding waarin de gedekte risico's worden uitgelegd.

Jallatte® stelt voor elk model een conformiteitsverklaring op.

VERPLICHTINGEN EN VERANTWOORDELIJKHEDEN VAN DE WERKGEVER

Naast de prioritaire collectieve bescherming introduceert de richtlijn een gezondheids- en veiligheidsverplichting. De werkgever moet:

- risico's identificeren die niet kunnen worden vermeden door collectieve beschermingsmaatregelen.

- geschikte persoonlijke beschermingsmiddelen (PBM) kiezen die passen bij de risico's, in overleg met het C.H.S.C.T.
- PBM kiezen die compatibel zijn met het uit te voeren werk en met ergonomische principes
- persoonlijke beschermingsmiddelen (PBM) beschikbaar stellen aan werknemers
- ervoor zorgen dat ze effectief worden gebruikt
- ze gratis ter beschikking stellen voor persoonlijk gebruik
- ervoor zorgen dat ze goed werken, hygiënisch zijn en goed worden onderhouden
- periodieke algemene inspecties van bepaalde persoonlijke beschermingsmiddelen (PBM) uitvoeren of laten uitvoeren
- informatie, training en instructies geven betreffende het gebruik van persoonlijke beschermingsmiddelen (PBM) en de risico's die ermee gepaard gaan
- instructies opstellen voor het gebruik van de PBM

Bovendien:

- PBM vormen geen voordelen in natura
- de aansprakelijkheid van de werknemer is uitsluitend disciplinair (als hij of zij geen bescherming draagt) en is

ondergeschikt aan de strafrechtelijke aansprakelijkheid van de werkgever.

CERTIFICERINGSPROCEDURES

Al het Jallatte®-schoeisel is van klasse II (bescherming tegen ernstige risico's). Al het schoeisel wordt daarom onderworpen aan een EG-typeonderzoek door een bevoegde Europese instantie (in Frankrijk de CTC).

Een EG-typeonderzoekscertificaat, geldig in de hele Europese Gemeenschap, wordt afgegeven op basis van typeonderzoekstests die zijn uitgevoerd in overeenstemming met de norm EN ISO 20344:2011, een technisch dossier en gebruiksaanwijzingen.

Opmerkingen

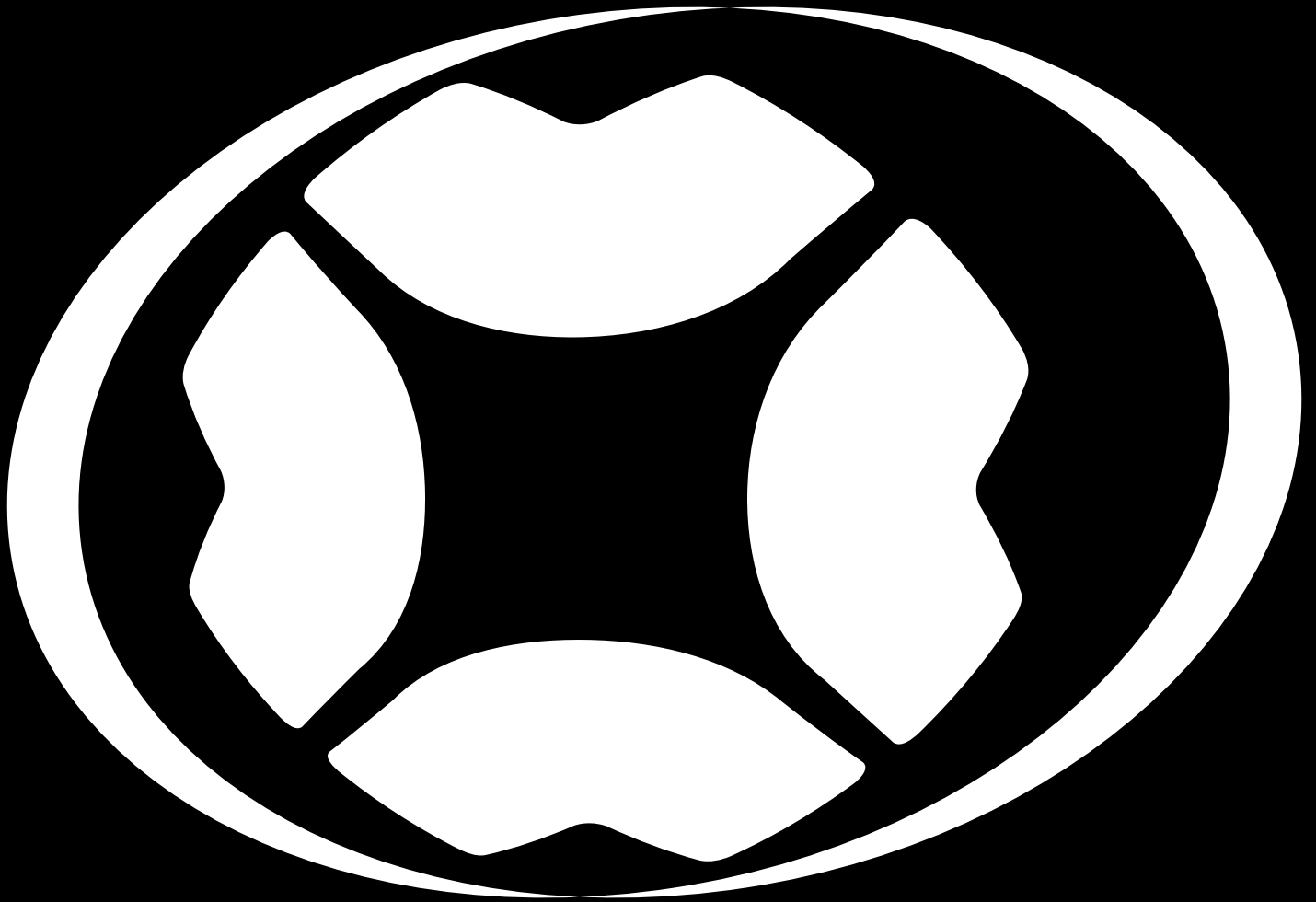
Het is verboden om op een PBM, de verpakking ervan of enig document dat erop betrekking heeft, enig merkteken of opschrift aan te brengen dat verwarring kan scheppen met de merktekens die in het kader van de conformiteitscertificeringsprocedures zijn voorzien.

Art. R233.50.

Deze catalogus annuleert en vervangt alle voorgaande uitgaven.

Om onze collecties voortdurend te verbeteren, kunnen sommige producten in deze catalogus vervangen of gewijzigd worden.

Niet-contractuele foto's kunnen zonder voorafgaande kennisgeving worden gewijzigd.



5, RUE DU FORT - PIERRE JALLATTE

30170 SAINT HIPPOLYTE DU FORT - FRANKRIJK

TEL. +33 (0)4 66 80 63 00|FAX +33 (0)4 66 80 63 03

commercial@jallatte.fr



www.jallatte.com

VERSIE AUGUSTUS 2024



 **Jallatte**[®]
ontwerper van welzijn

